



# ROLLS-ROYCE

MOTOR CARS

---

MOSCOW



ROLLS-ROYCE MOTOR CARS MOSCOW  
& ST.PETERSBURG MAGAZINE

# ПРОСНИТЕСЬ ПО-НАСТОЯЩЕМУ ВПЕРВЫЕ В ЖИЗНИ



Только проснувшись в кровати Hästens, можно в полной мере осознать, что такое идеальный сон. Наши кровати не просто собираются из высококачественных натуральных материалов, — в них вкладывают душу лучшие мастера. Это невозможно увидеть. Но нельзя не почувствовать — в любое время дня и ночи.

BE AWAKE FOR THE FIRST TIME IN YOUR LIFE® | HASTENS.COM

**Hästens**   
since 1852

HÄSTENS | Crocus City Mall | МКАД, 65-66 км, +7 963 770 5005, Moscow





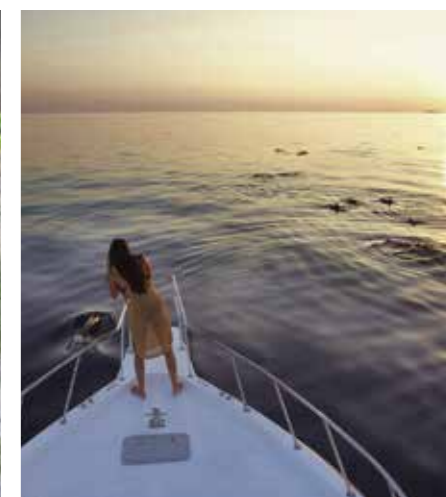
Жизнь - это движение вперёд,  
останови мгновение... будь здесь и сейчас.



Снова вместе!

Ни новостей - Ни обуви - Ни масок

Острова Covid-19 free / Тест по прилету /  
Беззаботный отдых



Уникальный образ жизни  
MALDIVES | THAILAND  
[soneva.com](http://soneva.com)



# A

AUDIO DELUXE

MARTEN COLTRANE SUPREME 2

## ГЛАВНЫЙ СРЕДИ ВОЖДЕЙ



МЫ СТРЕМИМСЯ ПРЕДСТАВЛЯТЬ ТОЛЬКО ЛУЧШЕЕ

Vitus Audio | Marten | Franco Serblin | Tidal Audio | Jorma Design | Taiko Audio

Tel.: +7 (905) 757 00 55 | +7 (925) 505 04 07  
E: info@audiodeluxe.ru | audiodeluxe.ru



## ROLLS-ROYCE MOTOR CARS MOSCOW & ST. PETERSBURG – ДИЛЕРЫ №1 В МИРЕ

Российский рынок подтвердил свои сильные позиции на глобальной арене — оба официальных дилера Rolls-Royce в России получили престижные международные награды. Результаты были объявлены в рамках видеоконференции, трансляция которой велась из штаб-квартиры Rolls-Royce в Гудвуде, Западный Суссекс.

Дилер Rolls-Royce Motor Cars St. Petersburg удостоен глобальной награды «Дилер года» в номинации, отмечающей исключительную динамику роста в 2020 году. Эта награда присуждается за выдающиеся результаты на основе ряда среднесрочных критериев, имеющих первостепенное значение для бизнеса. Салон Rolls-Royce Motor Cars St. Petersburg показал самое динамичное развитие, оставив позади 133 конкурента из разных стран мира.

Rolls-Royce Motor Cars Moscow получил статус «Лучший дилер по продажам в Европе в 2020 году», обогнав 27 конкурентов в европейском регионе — от Азербайджана до Германии и Великобритании.

Джулиан Дженкинс (Julian Jenkins), Региональный директор Rolls-Royce Motor Cars, в рамках видеоконференции поздравил команды с выдающимися успехами: «Эти награды вновь подтверждают, что оба дилера в России следуют философии Генри Ройса и «стремятся к совершенству во всём, что делают». Наши дилеры играют ключевую роль в бизнесе марки, позволяя нам превосходить ожидания самых требовательных в мире клиентов — покупателей Rolls-Royce».

Г-н Дженкинс продолжил: «Rolls-Royce — это синоним лучшего. Статус лучших в Европе и даже во всём мире — ещё одно доказательство безупречного качества клиентского сервиса наших команд в Москве и Санкт-Петербурге».

Ранее в этом году компания Rolls-Royce Motor Cars объявила о рекордных результатах продаж в России в 2020 году. За минувший год российским клиентам передано более 200 автомобилей, а Россия закрепила за собой статус крупнейшего рынка Rolls-Royce Motor Cars в континентальной Европе.



# СОДЕРЖАНИЕ

ROLLS-ROYCE MOTOR CARS MOSCOW & ST. PETERSBURG – ДИЛЕРЫ №1 В МИРЕ.....	10	РОССИЙСКАЯ ПРЕМЬЕРА ROLLS-ROYCE CULLINAN BLACK BADGE.....	134
ROLLS-ROYCE GHOST ДЕБЮТИРУЕТ В САНКТ-ПЕТЕРБУРГЕ.....	16	ROLLS-ROYCE CULLINAN BLACK BADGE: ТРИУМФ ЧЕРНОГО.....	140
НОВЫЙ ROLLS-ROYCE GHOST СОВЕРШЕНСТВО В ПРОСТОТЕ.....	26	ROLLS-ROYCE MOTOR CARS ST.PETERSBURG ДЕМОНСТРИРУЕТ	
КОЛЛЕКЦИЯ NEON NIGHTS В РОССИИ – ТРИ МОДЕЛИ ROLLS-ROYCE BLACK BADGE В УНИКАЛЬНОМ		БЕЗГРАНИЧНЫЕ ВОЗМОЖНОСТИ ПЕРСОНАЛИЗАЦИИ.....	154
ДИЗАЙНЕ ПРЕДСТАВЛЕНЫ В МОСКВЕ.....	40	ROLLS-ROYCE ПРЕДСТАВЛЯЕТ ЭКСКЛЮЗИВНЫЙ FALCON WRAITH	
ROLLS-ROYCE LANDSPEED COLLECTION: ВСПОМИНАЯ ЗАБЫТОГО ГЕРОЯ.....	50	С САМОЙ СЛОЖНОЙ ВЫШИВКОЙ В ИСТОРИИ.....	158
ROLLS-ROYCE PHANTOM В КОЛЛАБОРАЦИИ С ХУДОЖНИЦЕЙ МИКАЛЕЙН ТОМАС.....	66	ROLLS-ROYCE MOTOR CARS ОТМЕЧАЕТ НОВЫЙ РЕКОРД ПРОДАЖ В РОССИИ.....	164
КРАСОТА ВНЕ ВРЕМЕНИ: «ДУХУ ЭКСТАЗА» ИСПОЛНЯЕТСЯ 110 ЛЕТ.....	74	ТРИ ЭКСКЛЮЗИВНЫХ ROLLS-ROYCE PHANTOM –	
УНИКАЛЬНЫЙ DAWN ОТ ROLLS-ROYCE BESPOKE В КОЛЛАБОРАЦИИ С		ТРИ УНИКАЛЬНЫЕ ИСТОРИИ ОТ ПОДРАЗДЕЛЕНИЯ BESPOKE.....	168
АРХИТЕКТОРОМ КЕНГО КУМОЙ.....	80	PHANTOM ORIBE: ROLLS-ROYCE PHANTOM В КОЛЛАБОРАЦИИ С HERMÈS.....	174
ВЫСТАВКА ROLLS-ROYCE В ЧЕСТЬ ЮНЫХ ДИЗАЙНЕРОВ В САНКТ-ПЕТЕРБУРГЕ: 7-ЛЕТНЯЯ ПЕТЕРБУРЖЕНКА		2 ИЮНЯ В ИСТОРИИ ROLLS-ROYCE – ЛЕГЕНДАРНЫЙ ПОЛЕТ ОСНОВАТЕЛЯ МАРКИ ЧАРЛЬЗА РОЛЛСА.....	183
АЛИСА СТАЛА ОДНИМ ИЗ ВСЕМИРНЫХ ПОБЕДИТЕЛЕЙ.....	90	ROLLS-ROYCE PHANTOM С РЕДЧАЙШИМ ДЕРЕВОМ КОА.....	186
КОЛЛЕКЦИЯ PHANTOMTEMPUS: ЗАГАДКА ВРЕМЕНИ И КОСМОСА.....	96	КОЛЛЕКЦИЯ WRAITH КRYPTOS: ЛАБИРИНТ ТАЙНЫХ ШИФРОВ.....	192
'WRAITH - INSPIRED BY EARTH': ВЗГЛЯД НА ЗЕМЛЮ ИЗ КОСМОСА.....	104	ROLLS-ROYCE ПРЕДСТАВЛЯЕТ ДЛИННОБАЗНУЮ ВЕРСИЮ НОВОГО GHOST.....	202
ROLLS-ROYCE ПРЕДСТАВЛЯЕТ ЭКСКЛЮЗИВНЫЙ ROSE PHANTOM.....	112	КОНТАКТНАЯ ИНФОРМАЦИЯ.....	210
РОЗА СОРТА PHANTOM: ЦВЕТУЩАЯ МУЗА ROLLS-ROYCE.....	118		
ROLLS-ROYCE ОЗАРЯЕТ ЛИНЕЙКУ BLACK BADGE ОГНЯМИ «НЕОНОВЫХ НОЧЕЙ».....	124		



mmcmedia

Published by:  
MMC Media International Ltd, Registered Address, 54 Wood St, Lytham Saint Annes FY8 1QG Tel: (+44)1253 319882/3 www.mmcmmedia.com  
Please contact Steve Streetly or Chris Shorley to discuss your bespoke publishing requirements.  
Design and layout by Cas Streetly. Sales manager - Ashley Shorley.

#### DISCLAIMER

No part of this publication may be copied or reproduced in any form or by any means, electronic, mechanical, photocopy or otherwise without the express permission of the publishers



ROLLS-ROYCE MOTOR CARS MOSCOW  
& ST. PETERSBURG – ДИЛЕРЫ №1 В МИРЕ







Российский рынок подтвердил свои сильные позиции на глобальной арене – оба официальных дилера Rolls-Royce в России получили престижные международные награды. Результаты были объявлены в рамках видеоконференции, трансляция которой велась из штаб-квартиры Rolls-Royce в Гудвуде, Западный Суссекс.

Дилер Rolls-Royce Motor Cars St. Petersburg удостоен глобальной награды «Дилер года» в номинации, отмечающей исключительную динамику роста в 2020 году. Эта награда присуждается за выдающиеся результаты на основе ряда среднесрочных критериев, имеющих первостепенное значение для бизнеса. Салон Rolls-Royce Motor Cars St. Petersburg показал самое динамичное развитие, оставив позади 133 конкурента из разных стран мира.

Rolls-Royce Motor Cars Moscow получил статус «Лучший дилер по продажам в Европе в 2020 году», обогнав 27 конкурентов в европейском регионе – от Азербайджана до Германии и Великобритании.

Джулиан Дженкинс (Julian Jenkins), Региональный директор Rolls-Royce Motor Cars, в рамках видеоконференции поздравил команды с выдающимися успехами: «Эти награды вновь подтверждают, что оба дилера в России следуют философии Генри Ройса и «стремятся к совершенству во всём, что делают».

Наши дилеры играют ключевую роль в бизнесе марки, позволяя нам превосходить ожидания самых требовательных в мире клиентов – покупателей Rolls-Royce».

Г-н Дженкинс продолжил: «Rolls-Royce – это синоним лучшего. Статус лучших в Европе и даже во всём мире – ещё одно доказательство безупречного качества клиентского сервиса наших команд в Москве и Санкт-Петербурге». Ранее в этом

году компания Rolls-Royce Motor Cars объявила о рекордных результатах продаж в России в 2020 году. За минувший год российским клиентам передано более 200 автомобилей, а Россия закрепила за собой статус крупнейшего рынка Rolls-Royce Motor Cars в континентальной Европе.







ДОСТОЙНОЕ ВОПЛОЩЕНИЕ ВАШИХ ИДЕЙ

**ПРОДАЖА | ЧАРТЕР | СТРОИТЕЛЬСТВО | МЕНЕДЖМЕНТ**

Старопименовский пер. 18, Москва, Россия, 127006 Тел: +7 495 98 48 098, [russia@moranyachts.com](mailto:russia@moranyachts.com), [www.moranyachts.ru](http://www.moranyachts.ru)





**ROLLS-ROYCE GHOST ДЕБЮТИРУЕТ В  
САНКТ-ПЕТЕРБУРГЕ**





## РЕЗИДЕНЦИИ С МИРОВЫМ СЕРВИСОМ НАПРОТИВ КРЕМЛЯ

Софийская набережная,  
владение 4–10  
[moresidencesmoscow.com](http://moresidencesmoscow.com)

**CG** CAPITAL GROUP

+7 (495) 984 04 04



Застройщик ООО «Миттен», Mandarin Oriental Hotel Group или аффилированные лица Mandarin Oriental Hotel Group (MOHG) не являются девелоперами (застройщиками) или спонсорами The Residences at Mandarin Oriental, Moscow («Резиденций»), не владеют, не предлагают и не реализуют их, MOHG не предоставляет никаких заверений, гарантий или обеспечения любого рода в отношении Резиденций. Девелоперы (застройщики) и собственники Резиденций используют бренд «Mandarin Oriental» и торговые знаки в соответствии с условиями лицензии от MOHG, которая может быть прекращена (в том числе, в случае истечения срока) или отозвана.



Новый Rolls-Royce Ghost отпраздновал дебют в Санкт-Петербурге. Сегодня в северной столице стартует серия закрытых клиентских презентаций, в рамках которых новинка будет представлена ценителям марки.

«Премьера новой модели Rolls-Royce – это всегда историческое событие. Особенно, если она происходит в городе, где зародилась история марки в России, – отметила Татьяна Фитцджералд, Управляющий директор Rolls-Royce Motor Cars St. Petersburg. – Именно здесь в далеком 1910 году первый российский клиент получил ключи от своего Silver Ghost, а несколько лет спустя в Петрограде открыл свои двери первый салон Rolls-Royce. Уже с первых лет существования марки автомобили Rolls-Royce заказывали в основном предприниматели и лидеры бизнеса, и это тенденция с годами только растет».

Новый Ghost совершенен в своей простоте, однако создание этого баланса безупречности стало одним из величайших вызовов для марки. Так, новый Ghost – самый технологичный Rolls-Royce в истории.

Дизайнерам, инженерам и мастерам марки требовались пространство и свобода для создания отличительного характера Ghost. Эти люди могли разработать по-настоящему роскошный продукт лишь при условии отсутствия ограничений, традиционно продиктованных использованием традиционных платформ, применяемых на массовых моделях.

Именно поэтому в основу модели легла запатентованная архитектура на базе алюминиевой пространственной рамы, на которой построены флагман Phantom и внедорожник Cullinan. Гибкость и масштабируемость архитектуры позволили воплотить уникальные технические и эстетические требования в новом Ghost. В результате был создан исключительный с точки зрения акустического комфорта, прочности и динамики автомобиль. Так как владельцы Ghost хотели проводить ещё больше времени со своим автомобилем, специалисты Rolls-Royce интегрировали в архитектуру полный привод и полноуправляемое шасси, раскрыв тем самым новые грани характера.



# КЛУБНЫЙ ДОМ КЛАССА DELUXE

В ИСТОРИЧЕСКОМ ЦЕНТРЕ МОСКВЫ

КЛУБНЫЙ ДОМ  
TURGENEV

ПРОЕКТ ЛУЧШИХ АРХИТЕКТУРНЫХ БЮРО ЕВРОПЫ



ПЕНТХАУСЫ С ДРОВЯНЫМ  
КАМИНОМ И ТЕРРАСОЙ

КВАРТИРЫ С ПРЕМИАЛЬНОЙ  
ОТДЕЛКОЙ

ПРИВАТНЫЙ ДВОР-САД

БОГАТАЯ ВНУТРЕННЯЯ  
ИНФРАСТРУКТУРА

УЗНАЙТЕ БОЛЬШЕ О НАШЕМ  
КЛУБНОМ ДОМЕ НА САЙТЕ



посетите виртуальный  
тур по квартире



посетите сайт  
проекта

Реклама. ООО «Проектно-строительная организация «НеоСтрой». С проектной декларацией можно ознакомиться на [www.turgenev-dom.ru](http://www.turgenev-dom.ru)

7 (495) 648-89-18  
[Turgenev-dom.ru](http://Turgenev-dom.ru)



New Ghost отражает эволюцию восприятия роскоши. Её определяют минимализм, сдержанность и чистый дизайн, за которыми стоит серьёзная инженерная разработка. На этапе создания первого эскиза нового Ghost эта концепция получила название «постизобилие» (Post Opulence) – направление дизайнерской мысли, где на первое место выходят качественные материалы, а не громкие атрибуты богатства. Данное направление уже нашло отражение в архитектуре, моде, дизайне ювелирных изделий и яхт.

Интерьер выполнен в соответствии с тем же принципом минимализма, что и экстерьер. Было решено отказаться от перегруженных деталей и поверхностных украшений. Это позволило не только облегчить восприятие пространства и создать расслабляющую атмосферу, но и сделать акцент на материалах и текстурах, открывая новые возможности индивидуализации салона.

Помимо Ghost, был представлен Ghost Extended, обладающий особым характером и отражающий философию минималистичного дизайна. Ghost Extended предлагает увеличенное пространство сзади без ущерба для динамики при вождении. В будние дни это комфортный бизнес-лимузин для поездок на заднем сиденье с личным водителем, а в выходные он превращается в харизматичный седан с динамичным характером для самостоятельного вождения.







Ghost Extended на 170 мм длиннее Ghost, предлагая рекордное пространство для ног задних пассажиров среди всех существующих седанов, за исключением флагмана Rolls-Royce Phantom Extended. Для дополнительного пространства были расширены только задние двери и кузовные панели дверных проёмов, при

этом гармоничный силуэт автомобиля был сохранён. «Новый Ghost отвечает вкусам нового поколения успешных предпринимателей и отражает эволюцию восприятия роскоши. Мне не терпится увидеть этот исключительный автомобиль на дорогах Санкт-Петербурга», – добавила Татьяна Фитцджералд.





**JET FINDER**  
ЛЕТАЙТЕ ПО ЦЕНАМ ОПЕРАТОРОВ

ЛЕТАЙТЕ ПО ЦЕНАМ ОПЕРАТОРОВ

+7 499 350-0000

+971 58 511-9237



## БИЗНЕС АВИАЦИЯ ПО ВСЕМУ МИРУ ОТ БРОКЕРСКОЙ КОМПАНИИ **JET FINDER**

ЗАЧЕМ ПЕРЕПЛАЧИВАТЬ ЗА АРЕНДУ БИЗНЕС  
ДЖЕТА, КОГДА МОЖНО ЗАКАЗАТЬ САМОЛЕТ  
ПО ЦЕНАМ ОПЕРАТОРОВ?

АРЕНДА ЧАСТНОГО САМОЛЕТА • МЕДИЦИНСКИЕ РЕЙСЫ  
ПЕРЕВОЗКА ГРУЗОВ • ГРУППОВЫЕ ЧАРТЕРЫ  
ПОКУПКА И ПРОДАЖА САМОЛЕТОВ

+7 499 350-0000 / РОССИЯ  
+971 58 511-9237 / ОАЭ

WWW.JETFINDER.COM  
FLY@JETFINDER.COM





# НОВЫЙ ROLLS-ROYCE GHOST СОВЕРШЕНСТВО В ПРОСТОТЕ

«Первый Ghost из Гудвуда был создан в ответ на запросы нового поколения клиентов, отличавшихся как по возрасту, так и по взглядам. Эти люди дали нам понять, что хотят видеть свой Rolls-Royce чуть меньшим по размеру и менее претенциозным. Успех созданной для них модели превзошёл самые смелые ожидания. С 2009 года, за десять лет своего существования, Ghost стал самой успешной моделью за 116-летнюю историю марки. Чтобы создать новый продукт, который бы находил отклик у клиентов в течение следующих десяти лет, нам было важно прислушаться к их требованиям. Сегодня мы задаем новые стандарты клиентоориентированности, выпуская принципиально новый автомобиль для особой аудитории Rolls-Royce. Это бизнес-элита и предприниматели, требующие от своего Ghost больше, чем когда-либо.

Им нужен новый тип роскошного седана: динамичный, безмятежно комфортный и совершенный в своем минимализме. Именно таким автомобилем является Ghost. Единственные элементы, которые новый Ghost унаследует от своего предшественника, – статуэтка «Дух экстаза» на капоте и зонтики в дверях. Все остальное было спроектировано, искусно изготовлено и разработано с нуля. В результате мы создали самый технологичный Rolls-Royce в истории. Основополагающие ценности нашего бренда отражены в этом притягательном, минималистичном, но в то же время комплексном продукте, который прекрасно гармонирует с потребностями клиентов Ghost и идеально соответствует духу времени».

Торстен Мюллер-Отвос, Исполнительный директор Rolls-Royce Motor Cars





ЧАСТНЫЙ САМОЛЕТ. В ЛЮБОМ МЕСТЕ. В ЛЮБОЕ ВРЕМЯ.

“Частный перелет - это всегда Безопасно”



В 2009 году Rolls-Royce представила новую модель в своем портфолио, которая предложила нечто совершенно иное в сравнении с флагманом марки Phantom. Этот продукт нашел отклик у новой категории клиентов. Они ценили стремление марки к совершенству в дизайне, инженерной мысли и ручной работе, но хотели видеть более скромное и минималистичное воплощение Rolls-Royce. Первый Ghost из Гудвуда со точностью ответил требованиям клиентов. В течение десятилетнего жизненного цикла эта уникальная модель стала самой успешной за 116-летнюю историю марки. Ошеломительный успех Ghost заложил фундамент для расширения производства, инвестиций в развитие и становления Rolls-Royce поистине глобальным брендом, которым он является сегодня.

Кроме того, десятилетнее присутствие Ghost на рынке позволило экспертам марки собрать важную информацию о том, как клиенты Ghost используют свой автомобиль, как его индивидуализируют и как воспринимают бренд Rolls-Royce. Эти состоявшиеся люди, предприниматели и основатели компаний, выбравшие Ghost в качестве символа своего растущего успеха, были поистине гражданами мира – они получили образование за границей, много путешествовали и успели испытать Rolls-Royce во многих культурах.

Благодаря динамичному характеру Ghost клиенты осознали, что бренд Rolls-Royce может предложить нечто большее, чем просто опыт владения автомобилем под управлением личного шофера. Так, в Соединенных Штатах Америки и некоторых регионах Европы клиенты сами управляли Ghost с момента его появления. Тем временем клиенты из Азии отличало активное использование современных технологий на борту – как для деловых, так и личных целей.

На всех мировых рынках клиенты на этапе заказа интересовались динамическими характеристиками Ghost, даже если выбирали модель с удлиненной колесной базой. По выходным автомобиль превращался из бизнес-инструмента в атрибут сдержанного праздника: владельцы пересаживались за руль и отправлялись в ресторан или загородный дом с друзьями и семьей.

Они ценили многогранный характер модели, что нашло отражение в менее формальных расцветках и индивидуализации пространства вокруг водителя. Это были ценные знания.

Между тем в Гудвуде была успешно разработана собственная патентованная алюминиевая архитектура. Платформа, впервые появившаяся в новом Phantom, а затем в Cullinan, является уникальной для Rolls-Royce и позволяет дизайнерам и инженерам создавать поистине роскошный продукт, избавленный от ограничений, свойственных традиционным автомобильным платформам. Владельцы Ghost хотели проводить еще больше времени со своим автомобилем, поэтому Rolls-Royce интегрировал в архитектуру такие технологии, как полный привод и полноуправляемое шасси, раскрыв тем самым новые грани характера.

Параллельно с этим команда дизайнеров смогла уловить новое веяние, которое определило эстетическую составляющую Ghost. Владельцы Ghost изменили свое отношение к визуализации успеха. Они стремятся к лаконичности и сдержанности. В компании этой философии

дали термин «постизобилие». Марке требовалась подобрать новые, безупречные по качеству материалы. Дизайн был призван отражать сдержанность, продуманность и ненавязчивость. Новая философия противопоставляется «премиальной посредственности» – термину, введенному экспертами из мира моды. Он относится к товарам, в которых применен поверхностный подход, свойственный крупным торговым маркам или, в контексте автомобиля, моделям, чья вычурная отделка и аксессуары создают иллюзию роскоши, представляя лишенный содержания товар в премиальной оболочке.

Результатом работы стал новый Ghost. Модель, идеально заточенная под вкусы ее клиентов. Совершенный в своей простоте автомобиль, доказывающий на своем примере, что минимум решений может быть преимуществом.

#### ИНЖЕНЕРНАЯ РАЗРАБОТКА

Запатентованная архитектура на основе алюминиевой пространственной рамы

Дизайнерам, инженерам и мастерам марки требовались пространство и свобода для создания принципиально нового Ghost. Эти люди могли разработать по-настоящему роскошный продукт лишь при условии отсутствия ограничений, продиктованных использованием традиционных платформ, применяемых на массовых моделях. Результатом работы стала запатентованная алюминиевая пространственная рама Rolls-Royce, которая легла в основу флагмана Phantom и внедорожника Cullinan. Гибкость и масштабируемость архитектуры позволили удовлетворить уникальные эстетические и технические требования и обогатить модельный ряд Rolls-Royce новым, превосходным с точки зрения акустического комфорта, прочности и динамики автомобилем.

В самом упрощенном виде пространственная рама Rolls-Royce представляет собой четыре фиксированных точки, по одной с каждого края автомобиля. Моторный щит, пол, поперечины и панели порогов были спроектированы таким образом, чтобы клиентам было одинаково приятно и управлять новым Ghost, и ездить в нем в качестве пассажира. Компоненты подвески нового Ghost были сдвинуты максимально вперед, позволив разместить 6,75-литровый V12 за передней осью, что способствовало оптимальному распределению веса в соотношении 50/50.

Для реализации технической задачи без ущерба для комфорта в салоне габаритную длину Ghost увеличили на 89 мм по сравнению с предшественником до 5546 мм, а ширина выросла на 30 мм, достигнув 1978 мм. Существенные изменения также коснулись двойной перегородки моторного отсека и конструкции пола. Это было продиктовано необходимостью реализации системы полного привода и полноуправляемого шасси с инновационной системой Planar, которая выводит плавность хода, сравнимую с ощущением «полёта на ковре-самолете», на новый уровень. Достичь этого удалось без ущерба для низкого центра тяжести автомобиля и динамики прохождения поворотов. Силовая структура нового Ghost на 100% изготовлена из крылатого материала. Внешние панели алюминиевого кузова выполнены как единый элемент, плавно перетекающий от передней стойки

АРЕНДА БИЗНЕС-ДЖЕТОВ

ВЫСОКОКЛАССНЫЙ МЕНЕДЖМЕНТ  
КУПЛЯ-ПРОДАЖА БИЗНЕС-ДЖЕТОВ  
ДИЗАЙН ИНТЕРЬЕРОВ И ЭКСТЕРЬЕРОВ

GLOBALJET

sales@globaljetconcept.com  
Т +41 22 939 3085

GLOBALJETCONCEPT.COM





через крышу к задней части автомобиля, напоминая кажущиеся с виду цельными кузова моделей Silver Dawn и Silver Cloud. Полное отсутствие обрывающихся линий позволяет вести взгляд от передней к задней части автомобиля, не цепляясь за кузовные стыки. Чтобы добиться такого эффекта четыре мастера одновременно вручную сваривают кузов, обеспечивая идеальный непрерывный шов. Кроме того, используются двери из алюминия, сваренные лазером. Применение алюминия не только способствует снижению веса и приобретению необычайной жесткости до 40 000 Нм/град, но и, за счет более высокого акустического сопротивления, чем у стали, повышает комфорт в салоне.

#### 6,75-литровый двигатель V12 с двойным турбонаддувом

Отзывы клиентов с просьбой о практически мгновенном отклике мотора и почти бесшумной работе побудили компанию продолжить дальнейшую разработку 6,75-литрового бензинового двигателя Rolls-Royce V12 с двойным турбонаддувом. Силовая установка Ghost настроена так, чтобы обеспечивать достаточную отдачу и динамику, выдавая 571 л.с./420 кВт и 850 Нм крутящего момента на все колеса. Соответствуя ожиданиям клиентов, максимальный крутящий момент доступен уже с 1600 об/мин – то есть всего при 600 об/мин выше холостого хода. С целью еще большего улучшения и без того выдающегося акустического комфорта, в системе впуска были увеличены отверстия, чтобы уменьшить слышимость двигателя в салоне.

#### Система подвески Planar

Визитная карточка марки – плавность хода, которая сравнима с «полетом на ковре-самолете» – претерпела значительные изменения. Для нового Ghost инженеры полностью переработали подвеску, внедрив систему Planar. Названная в честь геометрической плоскости, абсолютно гладкой и ровной, система является плодом десяти лет разработок и испытаний. Результат – ощущение парения над землей, ранее недоступное ни в одном легковом автомобиле.

Система Planar – плод инженерных разработок и использования передовых технологий умного сканирования. Решение включает в себя первый в мире демпфер с верхним поперечным рычагом над передней подвеской, что делает езду еще более стабильной и непринужденной. Узел работает вместе с системой Flagbearer, которая использует камеры для считывания информации о дорожном покрытии впереди и подготавливает подвеску к любым его изменениям, а также взаимодействует с трансмиссией, оснащенной инновационной SAT-технологией (Satellite Aided Transmission), которая учитывает навигационные данные со спутника. Все эти технологические новшества разработаны как единое целое с помощью специально разработанного программного обеспечения системы Planar. Теперь новый Ghost может предугадывать даже самые требовательные покрытия и своевременно к ним адаптироваться.





It's all about  
**SUMMER...**

*Come and enjoy crystal clear Bodrum waters!*

- 2020 International Marina of the Year with berthing capacity up to 140m LOA
- 2018-2019 World's Best Superyacht Marina
- Unique collection of 100+ luxury boutiques, gourmet restaurants and sophisticated night clubs offering exquisite shopping, fine dining and entertainment experience
- Award-winning Beach and Boutique Hotels
- Intense Covid-19 precautions & controlled entrance with strict measures
- Naturally protected harbor basin and mooring berths
- Full range of technical services from world-known shipyards
- Individually appointed customer service
- 24/7 high grade security and privacy
- High speed WiFi access at every berth
- Shore power connection up to 1000 amps



YALIKAVAK MARINA  
Merkez Mah. Cokertme Cad. Yalikavak Bodrum / Muğla, Turkey.  
+90 252 311 0600 - marina@yalikavakmarina.com.tr - yalikavakmarina.com.tr



Один только демпфер в подвеске стал результатом пяти лет дорожных и стендовых испытаний. Эта технология, разработанная инженерами Rolls-Royce, является дальнейшим развитием системы подвески на двойных поперечных рычагах, создающей знаменитое ощущение полёта на ковче-самолёте. Следуя философии основателя марки сэра Генри Ройса «взять лучшее из того, что существует, и сделать это лучше», специалисты в области шасси разработали демпфер с верхним поперечным рычагом, чтобы добиться большего эффекта от работы адаптивных амортизаторов вкпе с самовыравнивающимися пневматическими стойками большого объема. Ранее это еще никогда не применялось на серийных автомобилях.

Пятирычажная задняя подвеска оснащена такими же пневматическими камерами с самовыравниванием, а также системой подруливания колес. Обе оси управляются с помощью программного обеспечения Planar. Оно также связано с другими узлами нового Ghost, включая полный привод, систему контроля устойчивости и тормоза с функцией сушки, чтобы гарантировать реакцию автомобиля как монолита на изменения дорожного полотна или степень сцепления с ним, не теряя фирменной плавности хода.

Программное обеспечение Planar также заведует данными, которые позволяют новому Ghost быть на шаг впереди, заранее адаптируясь к изменению качества дороги. Первым из этих технологичных решений является система Flagbearer. Восходя истоками к

«закону красного флага» в Великобритании, официально обязывающему, чтобы перед каждым самоходным безрельсовым транспортом не ближе 55 метров шел человек с красным флагом днем и красным фонарем ночью, предупреждая о возможной опасности, система Flagbearer состоит из комплекса стереокамер, встроенных в лобовое стекло. Они считывают дорожный рельеф впереди и готовят подвеску к изменению настроек на скоростях до 100 км/ч. Второй компонент - это спутниковая технология, которая использует данные GPS для предсказания выбора оптимальной передачи на следующих впереди участках дороги. Результат - беспрецедентный для легкового автомобиля уровень комфорта и управляемости.

#### Двери, не требующие усилий

Самозакрывающиеся двери – излюбленная функция покупателей Rolls-Royce со времен первого Phantom из Гудвуда. С помощью кнопок, расположенных на приборной панели и на задней стойке в моделях с задними дверями, клиенты могут с легкостью запахнуть за собой двери. В новом Ghost эта легендарная функция была усовершенствована: отныне двери впервые можно открыть с помощью электропривода, не прилагая никаких усилий. Для этого нужно потянуть за внутреннюю ручку двери, позволить ручке вернуться в исходное положение, осмотреться на предмет возможных опасностей, а затем снова потянуть и удерживать ручку для открытия двери при помощи электропривода. Когда проем будет достаточно широк, чтобы выйти, нужно отпустить ручку, это остановит работу привода.





После выхода владелец может автоматически закрыть дверь, нажав кнопку на внешней ручке. Если пассажир или водитель предпочтут закрыть дверь вручную, ее движению будет помогать электропривод. Встроенные сенсоры продольного и поперечного наклона, а также датчики ускорения, установленные на каждой двери, обеспечивают одинаковую скорость их работы, независимо от угла наклона автомобиля.

#### Система очистки микросреды

Новый Ghost оснащен инновационной системой очистки микросреды (MEPS), которая обеспечивает самый чистый воздух в салоне, доступный в современном автомобиле. Существующая технология фильтрации воздуха, которая защищает клиентов от частиц угарного газа и пыли, а также некоторых вирусов и бактерий, была доработана. В работе системы задействованы высокочувствительные датчики обнаружения примесей, анализирующие качество окружающего воздуха. Если уровень загрязняющих веществ превышает допустимое значение, датчики автоматически переключают воздухозабор в режим рециркуляции. В этом случае воздух пропускается через фильтр из наноплиса, который способен очистить его менее, чем за две минуты, удалив практически все сверхмалые частицы и бактерии из микросреды салона Rolls-Royce.

#### Самый технологичный Rolls-Royce на сегодняшний день

Новый Ghost совершенен в своей простоте, однако создание этой атмосферы абсолютного спокойствия стало одним из величайших вызовов в истории марки. Без сомнений, новый Ghost – самый технологичный Rolls-Royce в истории. В список оснащения входят светодиодные и лазерные фары с дальностью освещения более 600 м, система Vision Assist, заблаговременно предупреждающая о появлении на дороге в дневное или ночное время животных или пешеходов; система Alertness Assistant, анализирующая усталость водителя; система мониторинга с четырьмя камерами, обеспечивающая панорамный обзор автомобиля; активный круиз-контроль; система предупреждения столкновений Collision Warning; система Cross-Traffic Warning, предупреждающая об автомобилях вне поля зрения; системы Lane Departure и Lane Change Warning, предупреждающие о смене ряда без включенного поворотника; проекционный дисплей с высоким разрешением (7х3), точка доступа Wi-Fi, автоматический парковщик, а также самые передовые навигационная и развлекательная системы.





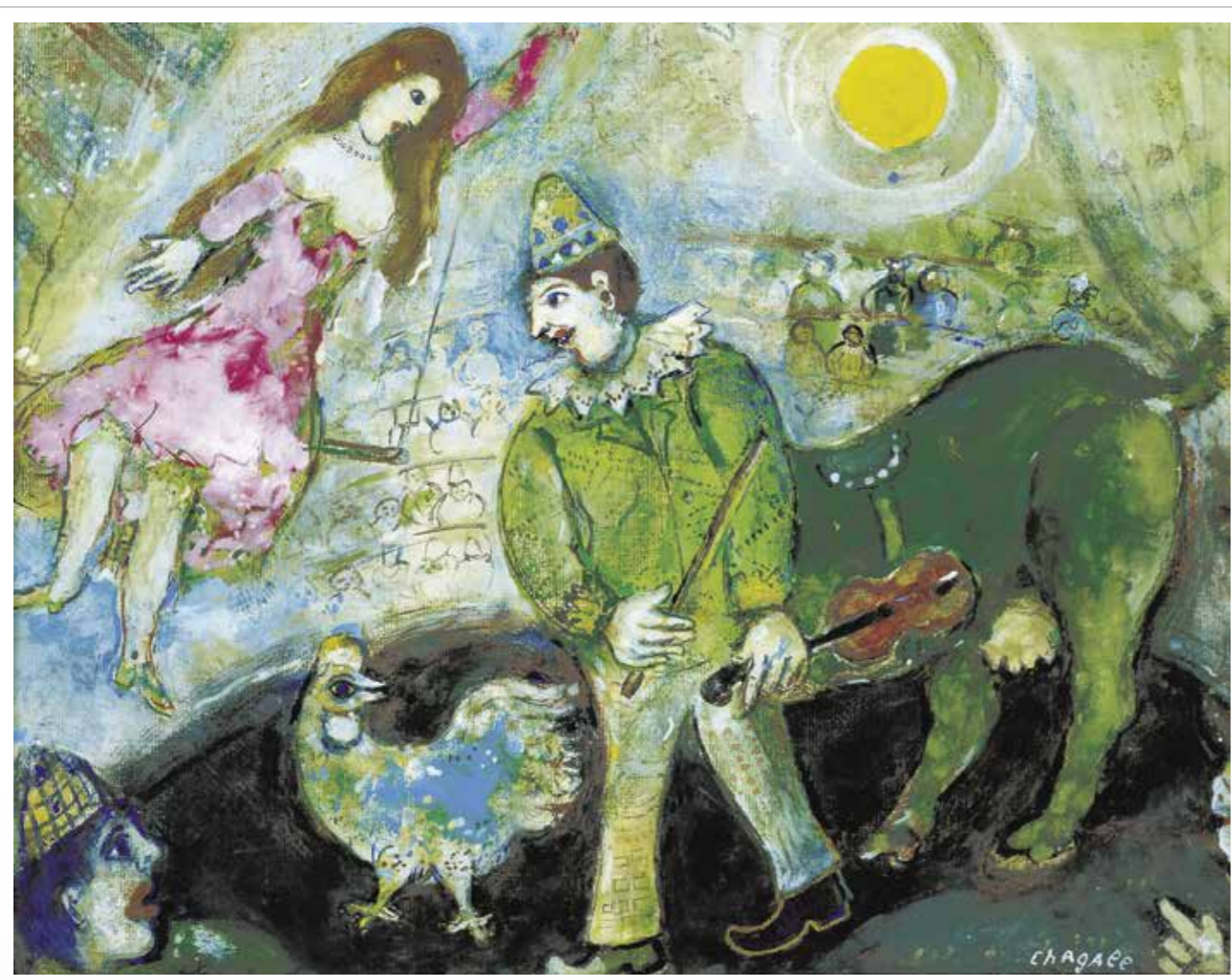


#### Музыкальная система Bespoke Audio

Команда Rolls-Royce воплотила в автомобиле не только атмосферу безмятежности, в которой клиенты могут наслаждаться практически полной тишиной, но и подготовила беспрецедентную площадку для работы звукоинженеров Bespoke Audio. Эти специалисты были привлечены еще на этапе проектирования конструкции кузова, продумав музыкальное звучание в автомобиле до последней детали. В область порогов внедрена резонирующая камера, размер и форму которой определил диапазон воспроизводимых частот динамиков системы Bespoke Audio. По сути, это превращает автомобиль в сабвуфер. Мощный усилитель управляет 18 каналами звука (по одному на каждый динамик), обеспечивая общую выходную мощность 1300 Вт. Применение ультрасовременных технологий и высокоточных диффузоров из магния и керамики

позволили добиться при минимальных колебаниях выдающейся частотной характеристики. В новом Ghost наряду с традиционными коническими динамиками также используются вибрационные колонки. Эти устройства, прикрепленные к поверхности другого объекта, способны транслировать на него свои звуковые волны – в случае нового Ghost, потолок «звездное небо» (Starlight Headliner) фактически превращен в огромный динамик. Два активных микрофона в салоне также отслеживают частотный дисбаланс, подсказывая системе, управляющей усилителем, как необходимо изменить звучание для противодействия ему. Аудиосистема Bespoke Audio извлекает максимум из существующих форматов высококачественных музыкальных носителей, обеспечивая исключительное удовольствие от их прослушивания.





Марк Шагал / Marc Chagall (1887 – 1985) | Цирк | 1941 | акварель, гуашь и пастель на бумаге | 15 1/4 x 19 1/2 дюймов.

КАРТИНА ДОСТУПНА | ОБРАТИТЕСЬ В ГАЛЕРЕЮ ЗА ПОДРОБНОСТЯМИ



Фрэнк Лобделл / Frank Lobdell (1921 – 2013) | Бликер | 1994 | пигменты на масляной основе на холсте | 78 x 96 дюймов.

КАРТИНА ДОСТУПНА | ОБРАТИТЕСЬ В ГАЛЕРЕЮ ЗА ПОДРОБНОСТЯМИ

*Создайте свою  
коллекцию искусства*

**FINDLAY GALLERIES INTERNATIONAL**

32 EAST 57<sup>TH</sup> STREET, 2<sup>ND</sup> FLOOR, NEW YORK, NEW YORK 10022 · +1 (212) 421 5390

СМОТРИТЕ НАШУ ГАЛЕРЕЮ ОНЛАЙН | [WWW.FINDLAYGALLERIES.COM](http://WWW.FINDLAYGALLERIES.COM)

Copyright © 2021. Findlay Galleries. Все права защищены.

*Положите начало  
непреходящему наследию*

**FINDLAY GALLERIES INTERNATIONAL**

165 WORTH AVENUE, PALM BEACH, FLORIDA 33480 · +1 (561) 655 2090

СМОТРИТЕ НАШУ ГАЛЕРЕЮ ОНЛАЙН | [WWW.FINDLAYGALLERIES.COM](http://WWW.FINDLAYGALLERIES.COM)

Copyright © 2021. Findlay Galleries. Все права защищены.



**КОЛЛЕКЦИЯ NEON NIGHTS В РОССИИ  
– ТРИ МОДЕЛИ ROLLS-ROYCE BLACK  
BADGE В УНИКАЛЬНОМ ДИЗАЙНЕ  
ПРЕДСТАВЛЕНЫ В МОСКВЕ**





На этой неделе Rolls-Royce Motor Cars Moscow впервые представила клиентам и публике эксклюзивную Bespoke-коллекцию из трёх автомобилей – Dawn, Wraith и Cullinan в версиях Black Badge. Смелая палитра «Неоновые ночи» опровергает стереотипы о том, что модели Black Badge должны быть исключительно чёрными.

В неё вошли три смелых оттенка, вдохновлённые самой природой, каждый из которых разработан индивидуально для одной из моделей Black Badge: ярко-зелёный Lime Rock Green для Wraith, насыщенный красный Eagle Rock Red для Dawn и глубокий синий Mirabeau Blue для Cullinan. Коллекция была показана клиентам марки во время серии закрытых мероприятий; накануне Neon Nights Collection отметила свой российский дебют в рамках презентации в салоне Rolls-Royce Motor Cars Moscow.

Тираж коллекции ограничен всего 12 автомобилями: в каждом оттенке на весь мир будет выпущено лишь по четыре экземпляра. В России появились все три модели в уникальных цветах, Dawn Black Badge, Wraith Black Badge and Cullinan Black Badge, которые предназначены эксклюзивно для клиентов салона Rolls-Royce Motor Cars Moscow.

Для Wraith Black Badge выбран необычный ярко-зелёный цвет Lime Rock Green – этот практически светящийся оттенок характерен для зелёной австралийской древесной лягушки.

Ярко-красный оттенок Eagle Rock Red, созданный для Dawn Black Badge, имитирует цветы Охиа (Ohia lehua) – вечнозелёного дерева, произрастающего на Гавайях. На необычную расцветку Cullinan Black Badge команду Bespoke Collective вдохновил окрас экзотической бабочки вида Rhetus perianther. Известный своим оттенком глубокой синевы с металлическим блеском этот вид бабочек встречается в Центральной и Южной Америке. Яркий цвет их крылышек точно передан в оттенке Mirabeau Blue. «Индивидуализация и возможность создать единственный в своём роде автомобиль – то, что определяет Rolls-Royce. Коллекция Neon Nights Collection – великолепный пример уникальности, которой можно достичь, воплотив свои мечты и фантазии в жизнь.

Мы рады, что у нас есть возможность эксклюзивно представить все три модели в России, – отметила Татьяна Фитцджералд, управляющий директор Rolls-Royce Motor Cars Moscow & St. Petersburg. – Это не первый наш опыт с яркими палитрами. Два года назад мы совместно с дизайн-командой Rolls-Royce создали смелую коллекцию Black & Bright. Она была фантастически встречена в России – клиенты оценили возможность стать обладателями автомобилей в уникальном дизайне, мгновенно доступных к покупке».

**Все три модели уже нашли своих владельцев в России.**









TO LIVE WITHOUT EQUAL,  
NOR COMPARISON

ЖИТЬ БЕЗ РАВНОГО,  
НИ СРАВНЕНИЯ







THE  
**OWO**  
RESIDENCES

VIEWINGS BY APPOINTMENT  
ПРОСМОТРЫ ПО НАЗНАЧЕНИЮ



**RAFFLES**  
LONDON

TO ENQUIRE CALL +44 (0)207 139 5012 | [WWW.THEOWO.LONDON](http://WWW.THEOWO.LONDON)



ROLLS-ROYCE LANDSPEED  
COLLECTION: ВСПОМИНАЯ  
ЗАБЫТОГО ГЕРОЯ







*«В человеческой природе заложено стремление идти дальше, делать больше и превосходить себя. Врождённое желание расширять горизонты, определяя их новые границы, — есть тот самый инстинкт, который мы в Rolls-Royce всегда понимали, и Landspeed Collection адресована именно этому стремлению. Коллекция, включающая Wraith и Dawn в версиях Black Badge, посвящена новатору, бесстрашному и отважному человеку неиссякаемой силы духа. Именно таким был капитан Джордж Истон — выпускник Кембриджского университета, автогонщик, талантливый изобретатель и гений инженерной мысли. В конце 1930-х годов он трижды побил мировой рекорд скорости на суше на своём скоростном автомобиле Thunderbolt, оснащённом двумя двигателями Rolls-Royce R-Type V12. Капитан был подлинным героем эпохи великих стремлений; однако и он, и его спортивный болид были преданы забвению более чем на 80 лет.*

*Мы возродили светлую память о капитане Истоне и сумели пересказать его удивительную историю рекордов. В автомобилях Wraith и Dawn серии Landspeed Collection клиенты найдут множество изысканных дизайнерских элементов и деталей, напоминающих об удивительных достижениях, великих планах и исключительной смелости».*

Торстен Мюллер-Отвос, Исполнительный директор Rolls-Royce Motor Cars

Марка Rolls-Royce уже более века прочно ассоциируется с мировыми рекордами скорости как на суше, так и на воде. В то время как подвиги сэра Малькольма Кэмпбелла хорошо задокументированы и широко известны, другой британский герой, установивший три рекорда скорости на суше при помощи двигателей Rolls-Royce, в значительной степени остался в тени истории.

Сегодня, более 80 лет спустя, компания Rolls-Royce вспоминает вдохновляющие подвиги этого героя. Лимитированная коллекция Landspeed Collection, состоящая из автомобилей Wraith и Dawn в версиях Black Badge, отмечает заслуги доблестного капитана Джорджа Э.Т. Истона и рассказывает удивительную историю его достижений за рулём автомобиля Thunderbolt.

Джордж Истон родился в 1897 году, он с самого детства увлекался гоночным спортом. Ещё будучи школьником, мальчик участвовал в соревнованиях как на автомобилях, так и на мотоциклах (под вымышленным именем). Получение им степени инженера в Тринити-колледже в Кембридже не состоялось из-за Великой войны (Первой мировой войны 1914–1918 годов), в ходе которой Истон сумел проявить себя и дослужиться до звания капитана. 20–30-е годы XX века он посвятил разработке гоночных автомобилей и управлению ими. Как талантливый изобретатель Истон также оформил ряд патентов, в частности, в области повышения мощности двигателя посредством наддува.

В 1935 году Истон одним из первых среди британских автогонщиков посетил соляные равнины высохшего озера Бонневиль в штате Юта, где ему удалось установить новые



# ИНТЕРЬЕРНЫЕ АРОМАТЫ RISALTO HOME DECOR

Элегантный дизайн. Уникальные ольфакторные формулы от итальянских парфюмеров.



RISALTO  
HOME DECOR

www.risalto.net • info@risalto.net



рекорды скорости в рамках 24-часовых и 48-часовых заездов на выносливость. Впоследствии Джордж удостоился награды Segrave Trophy, присуждавшейся «гражданину Великобритании, продемонстрировавшему выдающиеся навыки, отвагу и инициативу на суше, воде и в воздухе». В 1937 году Джордж вернулся в Бонневиль и сумел установить три мировых рекорда скорости на суше на своём спортивном болиде Thunderbolt. Этот уникальный автомобиль имел три оси, восемь колёс и массу в семь тонн, за что успел снискать в прессе того времени такие прозвища, как «бегемот» и «левиафан». Кузов машины был выполнен из алюминия и в первоначальном виде имел массивный профиль, увенчанный большим треугольным хвостовым плавником.

## ОТМЕЧАЯ ДОСТИЖЕНИЯ, НОВАТОРСТВО И ОТВАГУ

Серия Landspeed Collection от Rolls-Royce черпает вдохновение в удивительной биографии Джорджа Истона и его рекордных подвигах. Дизайн и эстетика коллекции отсылают к уникальному, в какой-то степени даже неземному пейзажу Бонневильского солончака, где Thunderbolt, пусть и ненадолго, сделал своего пилота самым быстрым человеком на Земле. Автомобили лимитированной серии представлены в двухцветном решении, сочетающем чёрный оттенок Black Diamond Metallic с новым синим цветом от Bespoke – Bonneville Blue. Этот удивительный цвет на свету из светло-голубого превращается в серебристый – аллюзия к ясному небу Бонневилля и хрустящим хлопьям соли на кузове автомобиля Thunderbolt.

Рекордный Thunderbolt приводился в движение двумя наддувными 37-литровыми 12-цилиндровыми V-образными авиационными моторами Rolls-Royce R-Type, каждый из которых развивал мощность более 2000 л. с. Всего их было изготовлено лишь 19 штук на весь мир. Об уникальности двигателей говорит и тот факт, что один из агрегатов Thunderbolt ранее был установлен на гидросамолёт Supermarine S.6B, получивший приз Schneider Trophy и заложивший основу легендарного истребителя Spitfire.

В наши дни оба двигателя R-Type от Thunderbolt хранятся в музеях: один – в Музее Королевских военно-воздушных сил на территории бывшего аэродрома Хендон, а второй – в Музее науки в Лондоне. Сам автомобиль спасти не удалось. После того, как он дебютировал на Выставке по случаю столетия Новой Зеландии в 1940 году, его поместили на хранение в ангар, где в 1946 году вспыхнул пожар: в здании загорелось 27 000 тюков шерсти.

## УДЕРЖИВАЯ ЛИНИЮ

Истон устанавливал свои рекорды на гоночной трассе Бонневилля, которая представляла собой специально укатанный участок соляных равнин длиной 10 миль (16 км) и шириной 80 футов (24 м). Идеально ровный рельеф озёрного дна во всех направлениях сиял на солнце ослепительной белизной: полное отсутствие каких-либо ориентиров вкупе с бесконечными бликами сильно затрудняло удержание курса движения, а также мешало оценке расстояния на высокой скорости.



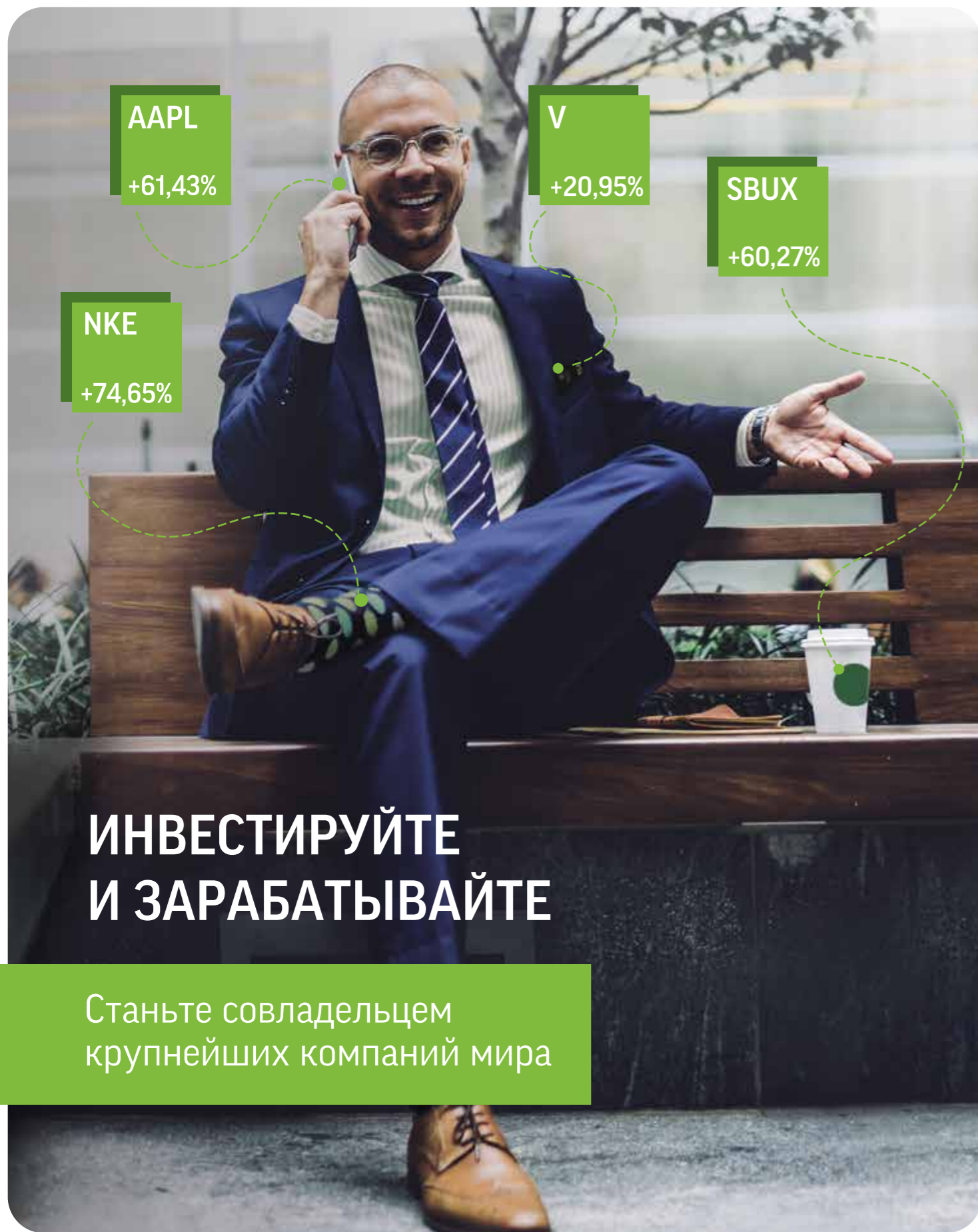


Джордж Истон оставил такой комментарий об этом месте: «На соляной подушке, которая должна быть тщательно подготовлена, мы рисуем одну или несколько чёрных линий вдоль всей длины трассы. Эти линии выступают в качестве направляющих, не позволяя гонщику сбиться с прямой, ведь отклонения в управлении даже на несколько футов могут привести к катастрофическим последствиям. Понимаете, в ходе движения вы можете сместиться на пару футов в сторону от прямой линии, затем что-то произойдёт, и вы сместитесь ещё дальше; поверьте мне, после этого вы уже никогда не сможете вернуться на правильный курс».

Как он сам признавал, отклонение от курса было бы чрезвычайно опасным, особенно с учётом огромного веса болида Thunderbolt. По этой причине команда Истона рисовала тёмные полосы на соляной поверхности равнины – единственный ориентир для прямолинейного движения на скоростях свыше 350 миль/ч (560 км/ч). Об этой простой, но вместе с тем гениальной идее в автомобилях серии Landspeed напоминает тёмная перфорация на рулевом колесе и водительском сиденье.

Бонневильские равнины могут казаться гладкими, однако на самом деле они испещрены мельчайшими трещинами. Текстура этой поверхности была оцифрована, а затем с точностью воспроизведена на деревянной отделке передней панели и центральной консоли. На полированной поверхности из анодированного алюминия, которым отделана передняя часть центрального тоннеля, выгравированы силуэты болида Thunderbolt и значения его рекордов скорости. Пространство между задними сиденьями Dawn Landspeed также украшено очертанием горного хребта Silver Island (Серебряного острова в пустыне Большого Солёного озера), который Джордж Истон имел возможность наблюдать на Бонневильском горизонте. Согласно историческим записям, третий и финальный рекорд максимальной скорости на суше, установленный Истоном и равный 357,497 миль в час (571,995 км/ч), продержался 341 день. В новой особой серии автомобилей эти значения увековечены гравировкой в основании часов на передней панели рядом с названием «Bonneville» – в честь места, где был поставлен рекорд.





AAPL

+61,43%

V

+20,95%

SBUX

+60,27%

NKE

+74,65%

## ИНВЕСТИРУЙТЕ И ЗАРАБАТЫВАЙТЕ

Станьте совладельцем  
крупнейших компаний мира

 **FREEDOM**  
finance

FFIN.RU  
+7 (495) 783 91 73

Не является индивидуальной инвестиционной рекомендацией, ООО ИК «Фридом Финанс», лицензия на брокерскую деятельность № 045-13561-100000, Эмитенты: Apple Inc., Visa, Nike, Starbucks, Источник раскрытия: <https://spbexchange.ru>, По итогам торгов за 05.08.2020-05.08.2021



Первоначально Thunderbolt планировалось оставить неокрашенным, однако из-за этого неожиданно возникла проблема. Во время первых попыток установить рекорд оборудование для измерения скорости с фотоэлементами было не способно корректно засечь болид с его полированным алюминиевым корпусом на фоне ослепительной белизны солончака. Гениальным по своей простоте решением Истона было нарисовать на корпусе большую чёрную стрелку с жёлтым кольцом. Поэтому в отделке автомобилей коллекции прослеживаются ярко-жёлтые акценты.

Эта же тематика прослеживается в дизайне часов в интерьере Rolls-Royce. За основу взяты стилистические решения оформления приборной панели Thunderbolt с жёлтыми и чёрными элементами, а чёрные кончики стрелок имитируют стрелы на корпусе болида, которые сделали возможной фиксацию его точной скорости.

Очарование солончаков Бонневилля привлекает не только рекордсменов, но и астрономов. Последние особенно ценят эту обширную безлюдную пустыню за её исключительно тёмное ночное небо, не засвеченное искусственным освещением, которое обеспечивает идеальные условия для наблюдения за звёздами.

Потолок «звёздное небо» в Wraith Landspeed в точности повторяет положение небесных тел над соляными равнинами в ночь на 16 сентября 1938 года.

Именно тем днём датирован третий и финальный рекорд скорости на суше, установленный Истоном в его Thunderbolt. Точность созвездий воспроизведена с помощью 2117 специально расположенных оптоволоконных «звёзд».

За свою жизнь Джордж Истон получил три наиболее значимых награды. В ходе участия в Первой мировой войне он был награждён Военным крестом; в 1938 году, после рекордных заездов Thunderbolt, удостоен звания кавалера Почетного легиона, высшей гражданской награды Франции; а в 1948-м получил Орден Британской империи.

В память об этих наградах в автомобилях Wraith и Dawn серии Landspeed Collection в обшивку водительской двери изящно вплетены атласные шёлковые вставки, соответствующие цветам оригинальных наградных лент. Аккурат под ними в подлокотник вставлена мягкая подкладка, напоминающая о «клубном кресле», которое Истон, к большому удивлению товарищей по гонкам, так ценил на своём водительском месте.

Тираж коллекции Landspeed Collection ограничен 25 экземплярами Dawn и 35 экземплярами Wraith, каждый из которых уже нашёл своего покупателя.

В заключение г-н Торстен Мюллер-Отвос добавил: «На протяжении всей своей истории бренд Rolls-Royce был синонимом приключений, отваги и выхода за привычные



рамки возможного. Мы рады, что благодаря автомобилям новой серии Landspeed Collection сможем добавить ещё одного незаслуженно забытого героя в список прославленных пионеров, связанных с нашей маркой. Благодаря своему видению, смелости, решимости и гениальности в области технических инноваций Джордж Истон символизирует ценности, которые делают марку Rolls-Royce уникальной. Эти автомобили – достойный знак уважения к истинному герою».





# CHAMOVSKIKH

JEWELLERY HOUSE



тел. 8 800 234 99 22  
[www.chamovskikh.com](http://www.chamovskikh.com)





Aram Davidian

# AVRORA CLINIC

advanced beauty & dental technologies

The Leading Dental Centers  
of The World®

## Традиции и новации

В историческом районе Москвы вот уже без малого двадцать лет создает улыбки профессор Давидян и его команда Avroaclinic. Постоянные клиенты говорят, что это – настоящий оазис эстетики и здоровья в суматошном мире столицы. Основатели клиники брат и сестра, Арам и Лиана Давидян откровенно признают, что создавали клинику, опираясь на семейные ценности и реализуя подход, который тогда, двадцать лет назад, был практически революционным.

Но за красивыми интерьерами и громкими именами стоит глубокая философия, сочетающая новаторство и традиции. Во врачевании чем быстрее верные идеи пробуются, тем в большем выигрыше будут без исключения все. Вся

сложность ситуации в том, что сама по себе новизна не гарантирует прогресса, но её отсутствие тождественно стагнации. Балансировать между здоровым консерватизмом фундаментальных знаний и пассионарностью клинического поиска очень непросто.

Каждый доктор проходит определенный путь накопления клинической практики и подходит к моменту, когда нужно принимать кардинально важное решение. Остаться в привычных условиях или решиться на прорыв. Это время в практике Арама Давидяна совпало с очевидно назревшими в стоматологии концептуальными, технологическими и материаловедческими изменениями. Но форма не в состоянии была вместить новое содержание. Новые протоколы



диагностики и лечения просто невозможно было разрабатывать, применять и совершенствовать в рамках кабинетиков с зубиками в качестве основного элемента декора. На неповоротливые и грандиозные по размерам и количеству осложнений районные поликлиники рассчитывать тем более не приходилось. По сути, у новой стоматологии не было площадки. И тогда была создана клиника с безупречной репутацией, с особой атмосферой и профессиональным авангардом.

Начиналось всё с формирования команды, сплочённой общими ценностями, нужно было соединить американское смелое новаторство и европейский здоровый консерватизм в рамках одной клиники, в одном помещении. На тот момент в России такого ещё не было, по крайней мере, в том качестве, в котором позиционируется Avroaclinic. Вслед за командой создавалось пространство, разительно отличающееся от привычного медицинского антуража.

Гостиная, зимний сад, библиотека, кабинеты, не имеющие номеров, а разделяющиеся по цветам, пространство создающее ощущение частного отеля, запах ароматного кофе, а не безошибочно ассоциирующегося с «зубным» кабинетом гвоздичного масла... Многим казалось, что это всего лишь красивая упаковка, никому не нужный пафос, бутафория, но основатели кристально ясно осознавали, что создают не только новый образ профессии, но и новое недостижимое до сих пор качество профилактики, эстетики и результативности лечения. Для того, чтобы вместе с пациентом осуществить проект по достижению стоматологического здоровья, надо было добиться его согласия стать партнером врача, а

значит стрессогенная обстановка должна была бесследно и безвозвратно исчезнуть. Стоматологическую помощь «по обращаемости» методично трансформировалась в превентивную, а это, конечно, невозможно без полного доверия между доктором и пациентом. Только открытый искренний диалог, беспристрастное информирование о результатах диагностики и демонстрируемые результаты лечения могут укрепить эти важные взаимоотношения. Что было совершенно ново – это обращение к интуиции пациента. Позиция «я врач, я лучше знаю, что надо делать» обречена. Это была война «менторскому» тону в медицине.

"Наша особенность, можно даже сказать, уникальность, в особом клиническом, комплексном подходе, изначально заявлена и реализуется почти уже 20 лет. Речь всегда идет не только об устранении проблемы со здоровьем, а сколько о пациенте. Как сказала одна пациентка, вернувшаяся на лечение после нескольких лет отсутствия: «Хорошие врачи, современные клиники, красивые интерьеры, но никто не видит человека. Видят зуб, коронку, имплант, а человека – нет!» Вот это наше основное преимущество: комплексность подхода к пациенту!" (Лиана Давидян).



Liana & Aram  
Davidian

Подобное лечение, точное, практически ювелирное ожидаемо стоит дороже, чем в среднем по рынку. Но Avroaclinic находят с завидной регулярностью пациенты, уставшие от постоянного латания дыр в прямом и переносном смысле, поскольку пациенту предлагается методика лечения, исключающая проблемы на более чем десяток лет.

Разумный человек предпочтет приобрести один качественный комфортный автомобиль и ездить на нем несколько лет, чем каждый год покупать недорогой, но новый. И проблема даже не в том, что в итоге это выйдет дороже, а в том, что каждый раз это потеря времени и средств.

"В стоматологии, как и во всей медицине, бездействие зачастую не так опасно, как непрофессиональные потуги, пусть даже из лучших побуждений. Со временем амбиции коллег привели к тому, что среднестатистическое качество и стоимость услуг неуклонно росли. Это было очень удобно убеждать пациентов фразой «Мы сделаем так же как Давидян, только дешевле»... Сделать лучше пока не рискнул пообещать никто." (Арам Давидян).

AVRORA CLINIC  
Москва, ул. Шаболовка, д. 23, к. 1  
тел: 8 (495) 988-83-35  
www.avroaclinic.ru  
www.facebook.com/AVRORAclonica







**ROLLS-ROYCE PHANTOM В КОЛЛАБОРАЦИИ  
С ХУДОЖНИЦЕЙ МИКАЛЕЙН ТОМАС**



# Z

## TOWERS

Building confidence

Премиальные апартаменты и офисы с видом на Старый город в уникальном проекте в Риге.



T: +371 22045045 • info@z-towers.com • www.z-towers.com



Rolls-Royce Motor Cars представляет уникальный Phantom, созданный в поддержку (RED) – глобальной программы, направленной на борьбу со СПИДом. Премьера новинки состоится 4 декабря на гала-ужине в рамках выставки современного искусства Art Basel в Майами. Владелец эксклюзивного «Red Phantom» будет определен по итогам онлайн-аукциона при поддержке дома Sotheby's. Торги в режиме реального времени продлятся с 4 до 13 декабря на сайте sothebys.com, а вырученные средства будут переданы в пользу (RED).

В рамках благотворительной инициативы знаменитая американская художница Микалейн Томас (Mickalene Thomas) распишет автомобиль победителя аукциона. Мисс Томас нанесет на кузов Phantom авторский рисунок по мотивам оригинальной работы, используя его в качестве холста.

Символичный красный цвет стал главным мотивом автомобиля и эффектно обыгран в каждой знаковой детали флагмана. Взгляд моментально притягивает сияющий красный оттенок кузова. Для создания эффектной игры света в верхние слои лака добавили измельченные кристаллы. Всего автомобиль покрыт пятью слоями лака, а на полировку каждого ушло более пяти часов. Салон Phantom обит белоснежной натуральной кожей с алыми контрастными элементами. Композиция







в «Галерее» из красной кожи, напоминающая алые паруса, продолжает тематику. Финальный штрих – «звездное небо» с эффектом падающей звезды, усыпанное красными огнями. Автомобиль изготовлен в единственном экземпляре.

#### **О Глобальном фонде**

Глобальный фонд – государственно-частное партнерство, направленное на борьбу и профилактику ВИЧ/СПИД, туберкулеза и малярии. В настоящее время Глобальный фонд привлекает и инвестирует в борьбу с ВИЧ, туберкулезом и малярией почти 4 миллиарда долларов США в год и охватывает свыше 100 стран мира.



#### **О (RED)®**

(RED) – кампания, основанная в 2006 году солистом группы U2 Боно и Робертом «Бобби» Шрайвером из ONE Campaign/DATA. Цель инициативы – подключение частного сектора к работе по информированию людей о деятельности Глобального фонда и привлечение финансирования его программ.

#### **О Микалейн Томас**

Микалейн Томас (р. 1971, Камден, Нью-Джерси) приобрела известность благодаря полотнам с использованием акрила, эмали и страз. Она создает картины, коллажи, фотографии, видео и инсталляции, опираясь как на историю искусств, так и популярную культуру. Ее работы воплощают современное видение женской сексуальности, красоты и власти. Размывая различия между объектом и субъектом, конкретным и абстрактным, реальным и воображаемым, Томас создает сложные портреты и пейзажи, поднимая вопросы о влиянии образа женщин в искусстве и массовой культуре на формирование личности и самоопределение.





YYACHTS.DE

BY MICHAEL SCHMIDT YACHTBAU

MICHAEL SCHMIDT YACHTBAU  
+49 3834 5858 77-0  
info@yyachts.de

Мы специализируемся на строительстве быстроходных элитных карбоновых парусных яхт длиной от 20 до 35 метров. Наша миссия в YYachts - уменьшить сложность конструкции борта, чтобы обеспечить комфортное и легкое путешествие под парусом.

Дизайн, разработанный лучшими архитекторами Мира, отмечен наградами. Откройте для себя преимущества яхт различных конфигураций нашего производства во время эксклюзивного тура на судне.



BOOK YOUR EXCLUSIVE  
ON-SITE TOUR NOW:  
[www.yyachts.de](http://www.yyachts.de)





## КРАСОТА ВНЕ ВРЕМЕНИ: «ДУХУ ЭКСТАЗА» ИСПОЛНЯЕТСЯ 110 ЛЕТ

«Дух экстаза» воспитывает гордость и силу духа в нашей компании, объединяя и поддерживая членов семьи Rolls-Royce со всего мира. Она напоминает нам о наследии и принципах, вдохновляет нас всех на великие дела. Каждый собранный автомобиль должен заслужить право носить этот символ на своём капоте, ведь именно «Дух экстаза» делает каждый Rolls-Royce, как и компанию в целом, уникальным и совершенным».

Торстен Мюллер-Отвос, исполнительный директор Rolls-Royce Motor Cars

Rolls-Royce Motor Cars отмечает 110-летие «Духа экстаза» – официального символа марки. Дизайн был зарегистрирован как интеллектуальная собственность 6 февраля 1911 года, став культовой чертой Rolls-Royce и одним из самых узнаваемых, легендарных и желанных символов роскоши в мире. Образ «Духа экстаза» остался практически

неизменным и уже более века украшает капот каждого автомобиля Rolls-Royce, собранного на заводе марки в Гудвуде.

Дизайн позаимствован у бронзовой статуэтки под названием «Шёпот», которая была изготовлена скульптором и иллюстратором Чарльзом Сайксом по заказу автомобильного энтузиаста и одного из первых ценителей Rolls-Royce лорда Монтегю. Фундаментальная связь марки с миром искусства сегодня нашла отражение в собственной арт-программе Rolls-Royce MUSE – одной из ведущих инициатив в мире в области динамичной живописи.

Первая фигурка «Дух экстаза» составляла 18 см в высоту, сегодня она более миниатюрная – 7,5 см. Пока автомобиль не заведён, фигурка безопасно хранится в специальном отсеке в капоте. Как только двигатель запускается, «Дух экстаза» грациозно поднимается и занимает своё место на сцене – этот механизм называется «восход».



— THAT'S LIVING —

*Beau sans effort!*



thatsliving.com  
@thatsliving.russia  
Москва, Тверская 9





# Я всё осознал сейчас...

Я всегда переживал о своём бизнесе. Но я перестал следить за собственным здоровьем уже давно. Всё время, сколько я себя помню, я иду по жизни напролом. Только благодаря сильной усталости и какому-то моменту полного осознания ситуации, я понял, что скоро стану самым богатым человеком... на кладбище.

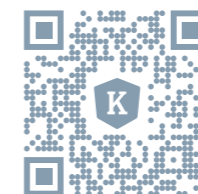
Внимательно рассмотрев себя в зеркале, я вынужден был признать: пора принимать решение. Необходимо было менять что-то, а точнее, менять себя. Внешне я был успешный – всего достиг сам, наслаждаюсь своим успехом и победами. А внутри я – развалина. Нездоровый, выгоревший как морально, так и физически. Время пришло. Пора поставить себя и своё здоровье на первое место, пока не стало слишком поздно, пока моя жизнь полностью не вышла из-под контроля. Мой путь к познанию самого себя привел меня туда, где моя жизнь обогатилась абсолютно иначе, чем я мог

себе представить до этого. Восстановив баланс физических и эмоциональных сил, чувствуя себя помолодевшим, я осознал, что эта инвестиция в себя открыла во мне новый ресурс любви к жизни. Жизни, полной счастья и здоровья. Теперь я понимаю, как лучше пожинать плоды своего нелегко давшегося успеха. Я получил в подарок драгоценные годы, которые я проведу со своей семьей и друзьями.

Мне действительно необходимо было научиться, как сосредоточиться на себе и на своём благополучии, научиться быть чутким к себе и окружающим. Я привел в порядок своё тело и свой разум и теперь наслаждаюсь результатами как в бизнесе, так и в самочувствии. Порой мы думаем, что у нас нет времени подумать о себе – о мыслях, о теле, о душе. Разве это правильно? Здесь я осознал, что нельзя откладывать свои проблемы в долгий ящик. Очень важно комплексно взглянуть

на свою жизнь, чтобы понять, что происходит. И благодаря профессиональной поддержке, мне это удалось. Я себя чувствую другим человеком. Я словно открыл новую и яркую страницу своей жизни. Такое ощущение, что моё тело и разум осторожно и профессионально разобрали на детали, почистили, отладили, отполировали и снова собрали, освободив при этом мою душу из рамок. Теперь я знаю, что возможно всё! И я больше не потеряю себя.

Этот опыт, кардинально изменивший мою жизнь, укрепил меня, придал сил, омолодил, сделал меня более сосредоточенным и удовлетворенным. Я остался собой, но стал лучшей версией себя и за это я безмерно благодарен. Единственное, о чем я жалею, что не сделал этого раньше...



[kusunachtpractice.com/ru/](https://kusunachtpractice.com/ru/)



**Kusunacht Practice** (Клиника «Куснахт»), расположенная на берегу Цюрихского озера, предлагает комплексное и всестороннее восстановление баланса души и тела. В современной, выполненной по последнему слову техники, клинике сочетаются швейцарские стандарты безупречности и новейшие инновационные технологии, подкреплённые авторитетным международным опытом медицинских специалистов. Каждому клиенту гарантирован особый индивидуальный подход и конфиденциальность в собственной пятизвездочной резиденции с соблюдением высочайших стандартов профессионализма и заботы.

The Kusunacht Practice 



УНИКАЛЬНЫЙ DAWN ОТ ROLLS-ROYCE ВЕСРОКЕ В КОЛЛАБОРАЦИИ С АРХИТЕКТОРОМ КЕНГО КУМОЙ







Rolls-Royce Dawn, созданный в результате коллаборации Rolls-Royce Motor Cars и Кенго Кума в единственном экземпляре, соединил в себе особенности двух миров: роскошных автомобилей и архитектурных сооружений. Автомобиль воплотил в себе эстетику новой резиденции класса люкс «Кита» в центре Токио, спроектированную Кенго Кумой по заказу всемирно известного девелопера элитной недвижимости Westbank.

Уникальный Dawn от Bespoke предназначен для эксклюзивного использования владельцем многоуровневого пентхауса «Чайный дом Кита» (The Kita Tea House), который расположен на верхнем этаже комплекса в тихом районе Китасандо. Своё название пентхаус получил в честь чайного домика на крыше здания, с которой открывается вид на Вечный лес храма Мейдзи и национальный стадион Японии, возведённый по проекту Кенго Кумы.

Резиденция «Кита» раскрывает знаковую особенность стиля Кенго Кумы – вызов, брошенный взаимоотношениям между интерьером и экстерьером. Модель Dawn со складным верхом идеально вписывается в эту концепцию – Dawn предлагает уютное приватное пространство, в котором вы всегда сохраняете связь с внешним миром.

Дизайн Dawn передаёт японскую утончённость, которая проявляется в точности и чистоте линий в архитектуре комплекса. Чёткость и ясность создают атмосферу спокойствия, в дизайне детали проступают мягко и ненавязчиво. При этом и Dawn, и комплекс «Кита» визуально безошибочно узнаваемы и имеют щедрые пропорции, что нарушает привычные японские нормы: они обманчиво нейтральны, но глубоко атмосферны, практичны по своей сути, но чрезвычайно комфортны.

Кузов Dawn окрашен в многогранный цвет Silver Haze, который перекликается с серебристо-серыми несущими конструкциями в структуре здания. В лучах солнца проступает бронзовый отлив – аллюзия к бронзовым решёткам koshi на фасаде здания и акцентам в интерьере. Дизайн дополняют





Alfastreet  
marine

GABRIELE TERUZZI  
yacht & design  
Designed in Italy

**Luxury.** Freedom. Life.

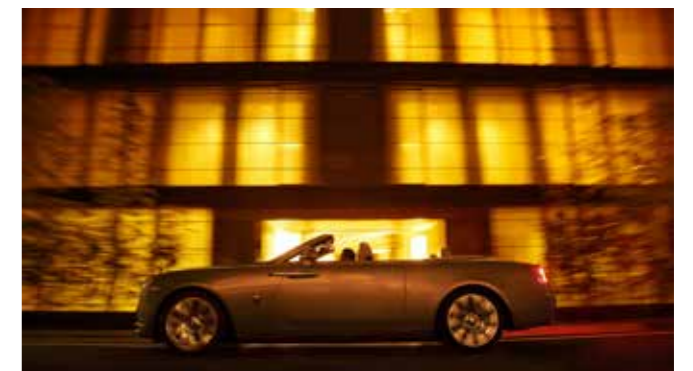
[www.alfastreet-marine.com](http://www.alfastreet-marine.com) | [info@alfastreet-marine.com](mailto:info@alfastreet-marine.com)



матовый серебристый капот и чёрная декоративная линия вдоль кузова. Отделка деревом королевского грецкого ореха с открытыми порами стирает границы между экстерьером и интерьером, стилистически переключаясь со входной группой пентхауса.

В передней панели дизайнеры Rolls-Royce впервые использовали цветовой переход. По всей ширине интерьера используется эффект деграде – горизонтальный переход от серого Piano Selby Grey к чёрному Piano Black, отражая смелый микс материалов здания. Так, фасад комплекса сочетает люминесцентный мрамор Bianco Carrara с серыми вкраплениями, светло-серый оттенок матовой нержавеющей стали и плитку из тёмного гранита и металла.

Переднюю панель украшает логотип резиденции «Кита» из нержавеющей стали – изящный пример инкрустации от коллектива Rolls-Royce Bespoke. В композиции обыгран дизайн уникальных стальных панелей, которыми украшено здание. Тот же решётчатый мотив прослеживается в вышивке на подголовниках кресел и панели между задними сиденьями. Финальными штрихами стали специально спроектированные в ателье Bespoke часы и зонтики, цвет которых специально подобран к интерьеру.







«Я впервые выступил консультантом по проекту подобного рода и горжусь тем, что сделал это для компании Rolls-Royce, с которой мы разделяем уважение к традиционному мастерству и стремление получить лучшее из натуральных материалов, – поделился Кенго Кума. – Rolls-Royce смог отразить в эстетике автомобиля всю сущность резиденции «Кита», позволяя владельцу «Чайного дома» проникнуться атмосферой города. Для меня огромная честь увидеть этот автомобиль на своей родине в Токио».





*LUXURY. Freedom. Life.*



*Evolving Story. 28 Cabin.  
The new Way of Comfort.*

*Designed to enjoy, made to last.*

The new 28 Cabin is a multi-purpose luxury cruiser, offering timeless elegance with superior comfort solutions. Functional exterior design is clean and creates absolute symbiosis among the cockpit elements. The comfort in this model is guaranteed with the incorporated technical innovations and visible distinctive details. The lighting is impressively and aesthetically incorporated inside the driving console and stern, combining latest automotive and nautical solutions. The truth is that everything on this model revolves around smart design with harmonious proportions that reflect in the long-term user-friendly operation. This, almost ten-meter long mini yacht, offering a selection of different accessories and layouts, will satisfy also the most demanding boat enthusiasts.

*Your everyday luxury.*

Carefree and pleasurable way of life is characterised with the hydraulic Hardtop roof feature. This special feature made these vessels recognizable, unique and special. Remote controlled, with large back sliding door, this roof will simplify your life. For a perfect luxury atmosphere in the evenings, the LED indirect dimmable ambient lights are the final touch and will emphasize the uniqueness of this evolutionary watercraft. In this range Alfastreet Marine is offering also an open version of this model. This model, classified as 28 Open model guarantees functionality without compromises. It is our new approach to the classic bow rider section, where the focus is on mobility and ease of use.

*Make a unique driving experience.*

28 Cabin is known for its charisma and character. Development of the SPORT hull version was focused using all the benefits from the hydrodynamics studies, to ensure pleasant cruising and easy manoeuvring at short distances. The perfect balance between the dynamics and responsiveness reflects in non-ideal weather conditions, when a minimum power is needed to control the vessel.

The quietest, relaxed and most economical cruising can be ensured with fully electric powered engine, where the range can be prolonged with additional battery package. For unlimited cruising, the semi-hybrid system is allowing longer and easy-going distances.

*Define yourself.*

To find a boat of your dream is not easy, but this model is close to make your dreams come true with all the multiple solutions that it offers. The 28 range is offering much more, from different motorization possibilities to a variety of accessories to customize your boat.

Alfastreet Marine is an exclusive boat builder that will help you realise your dreams, and let you spend unforgettable days on the water with your family and friends.







**ВЫСТАВКА ROLLS-ROYCE В ЧЕСТЬ ЮНЫХ  
ДИЗАЙНЕРОВ В САНКТ-ПЕТЕРБУРГЕ:  
7-ЛЕТНЯЯ ПЕТЕРБУРЖЕНКА АЛИСА СТАЛА  
ОДНИМ ИЗ ВСЕМИРНЫХ ПОБЕДИТЕЛЕЙ**





Обладатель российских  
и международных премий  
в области дизайна

## АРХИТЕКТУРА И ДИЗАЙН ИНТЕРЬЕРОВ

+7 (911) 212-37-15 • [www.i-icon.com](http://www.i-icon.com) • [icon\\_info@inbox.ru](mailto:icon_info@inbox.ru)



В Санкт-Петербурге открылась первая в Европе выставка детских работ, принявших участие во Всемирном конкурсе юного дизайнера от Rolls-Royce. Эта глобальная инициатива была запущена весной 2020 года, в самый разгар карантина. Детям предложили нарисовать их футуристичную версию Rolls-Royce будущего. 7-летняя Алиса из Санкт-Петербурга получила специальный приз жюри, став одним из восьми всемирных финалистов более чем из 5000 участников и всероссийским победителем.

Rolls-Royce Алисы способен летать, пересекать океаны и покорять горы, сохраняя домашний уют. На крыше автомобиля, работающего на солнечной энергии, раскинулся зелёный сад. Автомобиль стирает языковые барьеры между странами и мирами за счёт способности переводить все языки мира и распознавать речь животных и птиц. Эти уникальные технологии человечеству подарила загадочная птица, которая прожила в космосе миллион лет. На один вечер салон Rolls-Royce Motor Cars St. Petersburg, расположенный в самом центре Санкт-Петербурга, напротив Исаакиевского собора, превратился в арт-галерею, где в цифровом формате были выставлены избранные работы детей со всего мира, оригинал автомобиля Алисы и цифровая иллюстрация, созданная дизайнерами Rolls-Royce на базе её рисунка.

Оригинальный рисунок и цифровой рендеринг от дизайн-команды Rolls-Royce будут экспонироваться в салоне марки до воскресенья. Накануне выставки для Алисы была организована поездка в зоопарк в компании лучшего друга на Rolls-Royce Phantom с личным водителем.





# Только для избранных.

Со страстью к дизайну и проектированию Vanquish создаёт полностью индивидуальные алюминиевые супер яхты исключительно для очень требовательных индивидуалистов. Для людей с подобным нам нетрадиционным мышлением и стремящихся реализовать, казалось бы, невозможные идеи и желания.

Эта VQ115 Velose является превосходным примером: в настоящее время три таких трёхпалубных моторных лодки, способные развивать скорость более 50 узлов, находятся в стадии строительства. Первая будет доставлена клиентам в США в июне 2022 года, вторая придёт к своим владельцам в декабре 2022 года. Третья и последняя модель будет доступна примерно в июне 2023 года тем, кто принимает решения с такой же быстрой скоростью, с которой им нравится плавать.





## КОЛЛЕКЦИЯ PHANTOM TEMPUS: ЗАГАДКА ВРЕМЕНИ И КОСМОСА

«Время не стоит на месте и никого не ждёт. Мы им управляем, бережём его, считаем и измеряем, разбивая до мельчайших долей. Но в салоне Phantom Tempus мы создали пространство, неподвластное времени, что проявляется и в отсутствии часов. Клиенты Rolls-Royce оказываются не связанными временем, а внешний мир, полный вызовов и требований, забывается.

Phantom Tempus создан для тех, кто в поисках своего места во Вселенной меняет мир. Эта коллекция адресована людям, которые понимают: какими бы ни были наши таланты и возможности, мы все наделены главным даром – временем. И сможем ли мы взять максимум от каждого момента, зависит только от нас».

Торстен Мюллер-Отвос, исполнительный директор Rolls-Royce Motor Cars







Коллекция Phantom Tempus посвящена времени – его течению и замиранию. Всего в коллекцию войдут 20 автомобилей Phantom, каждый из которых уже нашёл своего будущего владельца.

Концепция Phantom Tempus построена вокруг ряда феноменов, связанных с космосом и понятием времени. Пульсары, астрономические объекты, найденные в 1967 году, стали одним из ключевых элементов дизайна. Их можно найти в самых недрах космоса – ближайший расположен на расстоянии 280 световых лет, или 2703 триллионов километров от Земли. Пульсары – это быстро вращающиеся нейтронные звёзды, которые обладают сильным магнитным полем и испускают импульсы электромагнитного излучения с выверенной частотой, что делает их самыми точными часами в мире. Именно пульсары будут вышиты на потолке автомобиля Phantom Tempus, дополняя звёздное небо из оптоволоконных нитей, – этот дизайн получил название «Pulsar Headliner».

Другой аспект времени – иллюзия неподвижности – запечатлён в работе под названием «Замершее течение времени», размещённой в галерее в передней панели. Из цельного куска алюминия высечена композиция из 100 колонн, каждая из которых анодирована в чёрный цвет и отполирована вручную, чтобы отражать свет. За счёт игры света и тени создаётся эффект движения, будто работа изгибается волнами.

Композицию точно описывает цитата Альберта Эйнштейна, выгравированная на табличке, расположенной в бардачке: «Различия между прошлым, настоящим и будущим – не более чем иллюзия».

Часы в передней панели сознательно не устанавливаются, символизируя свободу от ограничений во времени.

На внутренней обшивке дверей появился узор, представляющий собой закручивающуюся воронку из скопления звёзд. Перфорация с подсветкой, создающая сотни сияющих огней, в сочетании с контрастной кожей создаёт дополнительную глубину, формируя волшебную атмосферу, даже когда иллюминация не включена.

Кузова автомобилей коллекции Phantom Tempus выкрашены новой краской оттенка Kairos Blue, символизирующей загадочную темноту космоса. В краску добавлены частички слюды, которые переливаются на свету, словно звёзды. Чёрное покрытие металлических деталей подчёркивает этот эффект.

В основании фигурки «Дух экстаза» каждого автомобиля будут выгравированы памятная дата и место, имеющие символическое значение для будущего владельца: это может быть дата свадьбы, рождения ребёнка или карьерного триумфа.

Финальный штрих – коллекционный набор для шампанского, оформленный в концепции Tempus. На столике вручную нарисована композиция, изображающая пульсар. Внутри скрываются терморегулируемые капсулы для икры и шампанского, четыре бокала-флейты из выдувного стекла и перламутровая ложечка для чёрной икры.



**Cranchi Settantotto 78 от € 3.363.355\***



Длина полная - 25,15 м Каюты - 4 Вместимость, чел. - 18

**Cranchi E52S от € 916.025\***



Длина полная - 15,82 м Каюты - 3+1 Вместимость, чел. - 12

**Cranchi A44 LUXURY TENDER цена по запросу**



Длина полная - 13,97 м Каюты - 2 Вместимость, чел. - 12

**Cranchi T43 ECO Trawler от € 580.715\***



Длина полная - 13,8 м Каюты - 3/2 Вместимость, чел. - 12

**Cranchi Z35 CRUISER от € 278.750\***



Длина полная - 11,7 м Каюты - 2 Вместимость, чел. - 12

**Cranchi T36 CROSSOVER от € 353.370\***



Длина полная - 11,85 м Каюты - 3/2 Вместимость, чел. - 12

**Cranchi 30 ENDURANCE от € 126.750\***



Длина полная - 9,85 м Каюты - 2 Вместимость, чел. - 12

**Cranchi E26 CLASSIC от € 98.750\***



Длина полная - 7,85 м Каюты - 1 Вместимость, чел. - 10

\*Цена на верфи в Италии, не включает в себя таможенное оформление и доставку



Принимая во внимание ограничения на путешествия и встречи в условиях дистанцирования, команда Rolls-Royce создала презентацию Phantom Tempus в формате виртуальной реальности, которую можно посмотреть с помощью приложения Google Cardboard. Клиенты могут подробно изучить экстерьер и салон автомобиля Phantom Tempus в интерактивном формате 360° в удобное для них время.

Торстен Мюллер-Отвос дополнил: «Phantom – абсолютный флагман марки. Создание коллекций на базе этой модели всегда является знаковым моментом в нашей истории. Источниками вдохновения для Phantom Tempus стали самые масштабные феномены: время, космос и идеи физика-теоретика, перевернувшего представления о Вселенной и нашем месте в ней. Сам факт, что все 20 автомобилей уже нашли своих владельцев, говорит о том, что мы выбрали правильное время для выпуска коллекции».





# ЖИТЬ В VILLAGIO



+7 (495) 241 52 00  
VILLAGIO-REALTY.RU



‘WRAITH - INSPIRED BY EARTH’:  
ВЗГЛЯД НА ЗЕМЛЮ ИЗ КОСМОСА







«Клиенты регулярно делятся с нами масштабными идеями индивидуального дизайна автомобилей, однако этот концепт представляет совершенную иной взгляд на вещи. По просьбе клиента мы работали как на "макроуровне", изобразив Солнце и планеты Солнечной системы, так и на "микроуровне", сфокусировавшись именно на той части света, откуда родом заказчик этого автомобиля».

Майкл Брайден (Michael Bryden), Ведущий дизайнер Bespoke, Rolls-Royce Motor Cars



## АГЕНТСТВО НЕДВИЖИМОСТИ PAR EXCELLENCE

+7 495 241 52 00  
VILLAGIO-REALTY.RU



Дизайнеры направления Bespoke убеждены: вдохновение – повсюду. А в случае этого уникального автомобиля главной темой стал в прямом смысле весь окружающий нас мир. Дизайн 'Wraith – Inspired By Earth' вдохновлен Солнечной системой и захватывающими видами нашей планеты с высоты космоса.

Для кузова был выбран темно-синий оттенок Royal Blue, символизирующий воду, которая покрывает 75% поверхности Земли. Самая яркая деталь автомобиля – полотно на капоте, на котором изображен регион Ближнего Востока с высоты спутника. Центральная точка – Объединенные Арабские Эмираты, панорама охватывает Красное море, Аравийское море и Оманский залив. На создание этой картины с помощью аэрографии ушло более 100 часов. Кузов украшен зеленой декоративной линией оттенка Emerald Green, которую дополняют изображение Солнца и восьми планет Солнечной системы – это Меркурий, Венера, Земля, Марс, Юпитер, Сатурн, Уран и Нептун.

Дизайн салона вдохновлен Землей, природой и всем живым, что ее населяет. Сиденья обиты светлой кожей – аллюзия к пескам пустынь Арабских Эмиратов. Синие контрастные линии символизируют реки и озера, а изумрудная окантовка – живую природу. Вышивка и монограмма «RR» ярко-белого оттенка намекают на облака и журчащие воды. На заднем сиденье вышита эффектная картина облаков в верхних слоях атмосферы Земли. На передней панели появилось изображение





Ближнего Востока с высоты спутника – настолько детальное и реалистичное, что кажется, будто это фотография, на самом же деле – искусная аэрография.

Потолок украшает уникальный дизайн «звездного неба»: на нем появилась вышивка планет Солнечной системы, вращающихся вокруг Солнца. А на передней панели красуется искусная инкрустация драгоценными материалами в виде планет Солнечной системы, где Земля отделана золотом, а остальные планеты – серебром. Автомобиль дополняют именные накладки на пороги и часы с металлическим циферблатом.



ROLLS-ROYCE ПРЕДСТАВЛЯЕТ  
ЭКСКЛЮЗИВНЫЙ ROSE PHANTOM







Rolls-Royce Motor Cars представляет уникальный Rose Phantom, разработанный коллективом ателье Bespoke по заказу стокового предпринимателя с необычайной страстью к цветам. Благодаря роскошной вышивке, состоящей из миллиона стежков, искусные мастера Rolls-Royce создали в автомобиле атмосферу цветущего сада.

Вдохновением для дизайнера Йюэна Хатерола (Ieuan Hatherall) стал розовый сад на родине Rolls-Royce в Гудвуде. Это единственное место в мире, где разводят сорт Phantom Rose, выведенный специально для марки британским заводчиком роз Филипом Харкнессом (Philip Harkness).

Эксклюзивный Rolls-Royce Rose Phantom отличается особым цветом кузова Peacock Blue и двойной линией кузова в оттенке Charles Blue, напоминающей стебель розы и подчеркивающей цветочную тему. Колеса выполнены в той же цветовой гамме и украшены двойными полосками Charles Blue.

Элегантные декоративные элементы, тонко вышитые вручную мастерами подразделения Bespoke, интерпретируют завораживающее цветение розы сорта Phantom. Десятки белых бутонов «раскрываются» в боковой отделке задних дверей и обивке потолка. Знаменитое звездное небо в сочетании с необыкновенным цветочным орнаментом создает особую атмосферу внутри автомобиля.



# Роскошный Деревянный Дом

Жемчужина Скандинавского Стиля



**State-of-the-art** наши технологии позволяют производить современные экологичные брусовые дома в любом желаемом стиле. Aito предлагает лучшие финские деревянные дома на условиях Tailor Made для самых взыскательных клиентов.

**Contact:**

Rovaniemi, Finland: +358 40 8494925

Moscow, Russia: +7 495 504 51 01

[www.loghouse.fi](http://www.loghouse.fi)

Finland Russia Switzerland France UK



В задней части салона расположены два отдельных кресла Serenity с мягкой оттоманкой, выполненные из натуральной нежно-голубой кожи Charles Blue и отличающиеся окантовкой Peacock Blue. Особое место в интерьере автомобиля занимает «Галерея», которая продолжает цветочную тему. Финальный штрих – вышитое изображение бабочек, окрашенных в цвета Peacock и Adonis Blue.

В создании модели активное участие принимали и члены семьи владельца. Супруга занималась дизайном зонтов, а дочь Магнолия определяла цвет кузова Phantom. По словам самого владельца, он хотел окружить себя цветами, и это желание позволило создать потрясающее произведение искусства.





## РОЗА СОРТА PHANTOM: ЦВЕТУЩАЯ МУЗА ROLLS-ROYCE



Сад Rolls-Royce Motor Cars в Гудвуде, Западный Суссекс – единственное место в мире, где растет уникальный сорт роз Phantom. Этот цветок был выведен эксклюзивно для Rolls-Royce всемирно известным британским селекционером Филипом Харкнессом. Его имя неразрывно связано с самыми изумительными цветами мира: семья Харкнесс занимается разведением растений с 1879 года.

«Фантомные розы» произрастают в саду на внутренней территории завода, который окаймляет зеркальный пруд в окружении кустов лаванды.

Роза Phantom – пышный кремово-белый цветок с 50 лепестками и насыщенным ароматом. По словам Харкнесса, на выведение этого поистине английского сорта ушло восемь лет.

«Роза способна завораживать вас на многих уровнях. Она вызывает восхищение красотой, прекрасным ароматом, мягким прикосновением лепестков – или ранит острыми шипами. Она пробуждает глубокие эмоции, воплощает любовь и появляется в лучших поэтических произведениях».





В 2017 году образ этой розы появился в галерее Phantom – объемной нише в передней панели под витриной из бесшовного стеклнного полотна, отведенной для экспонирования произведений искусства.

«Эта роза должна была гармонично отражать элегантность и притягательность Rolls-Royce. В результате была создан нежный и изящный белый цветок с объемным бутонем – чувственный, грациозный, с соблазнительным ароматом, устойчивый к зимнему сезону», – отметила Сина Мария Эггл (Sina Maria Eggel), Дизайнер направления Bespoke.

Стебли «фантомных роз» были доставлены всемирно известной фарфоровой мануфактуре Nymphenburg (Бавария, Германия). Мастера фарфорового дома долго изучали их поведение, от стадии бутона до полностью распустившего цветка, после чего вручную вылепили изящные лепестки роз из тончайшего белого и черного фарфора.

Эта роза стала отправной точкой для отделки автомобиля Phantom Rose, которая была разработана дизайнером Bespoke Йуэном Хатероллом (Ieuan Hatherall). По заказу клиента из Швеции салон лимузина был расшит изображениями цветущих бутонов роз – эта тончайшая работа потребовала более миллиона стежков.

«Цветущий розовый сад восхищает невероятной красотой. Заказчик хотел вызвать это ощущение трепета, воссоздать атмосферу цветочного изобилия, которое вдохновляет и подчёркивает ускользающую красоту природы», – отметил Йуэн Хатеролл.

В преддверии цветочного шоу в Челси, которое состоится с 18 по 23 мая в Лондоне, Rolls-Royce также выпускает полную версию интервью с заказчиком Rolls-Royce Rose Phantom. Видео доступно по ссылке.





## Alfa Leonis Club : Новая философия досуга



**П**обывать в гостях у легендарной Шанталь Томасс, увидеть парфюмерную лабораторию на вилле Жана-Поля Герлена, поужинать в компании обладателя 16-ти звезд Мишлен Пьера Ганьера, вникнуть в тонкости королевского этикета вместе с Ее Высочеством Принцессой де Бурбон Пармской — далеко не всё, что организует «Alfa Leonis Club».

Мы являемся франко-российским проектом, предлагаем особую философию досуга, основанную на эксклюзивности каждого события,

уникальности локации и исключительности персонажей наших мероприятий, чьи имена известны в Европе и мире. Клуб «Alfa Leonis» появился благодаря желанию проводить досуг по-другому, вне стандартных рамок индивидуальных туров или услуг консьерж-служб. Герои «Alfa Leonis» — представители мировой интеллектуальной и творческой элиты: художники, писатели, дизайнеры, кутюрье, ювелиры; владельцы всемирно известных компаний; коронованные особы. Места проведения мероприятий недоступны для широкой публики. Мы предлагаем выйти за рамки, установленные маркетинговыми стереотипами роскоши, завязать значимые социальные контакты с успешными людьми и единомышленниками.

### Принципы работы

Каждый месяц «Alfa Leonis» организует двух-трехдневную программу, связанную темой или легендарным именем. Аудитория Клуба узнает о программе за месяц до начала события. Число участников, как правило, ограничено и не превышает 5-10 человек, чтобы сохранить

эксклюзивный формат каждого мероприятия. Для того чтобы принять участие в готовой программе «Alfa Leonis» или заказать себе индивидуальные мероприятия, достаточно обычной записи по мейл или в директ Инстаграм. На некоторые события существует вейтинг-лист.

### Эксклюзивные услуги «Alfa Leonis»

Кроме того, наши обширные знания и возможности помогут:

- Создать собственные именные духи у лучших парфюмеров Франции
- Пригласить мишленовского шеф-повара или молодого и талантливого французского шефа к себе на дом для незабываемого гастрономического праздника
- Побывать на приеме лучших французских специалистов в области эстетической медицины
- Получить консультацию европейских стилистов, работающих для известных домов высокой моды
- Подобрать дизайнера интерьера с мировым именем для осуществления уникального проекта.

Клуб Alfa Leonis, 42 авеню Монтень, 75008 Париж, Франция  
@alfaleonis\_club    maya@alfaleonis.org  
www.alfaleonis.org





ROLLS-ROYCE ОЗАРЯЕТ ЛИНЕЙКУ BLACK  
BADGE ОГНЯМИ «НЕОНОВЫХ НОЧЕЙ»







ДОМА, ВДОХНОВЛЁННЫЕ  
КРАСОТОЙ СЕВЕРНОЙ ПРИРОДЫ



ПАНОРАМНЫЕ ОКНА —  
ГЛАВНЫЙ АКЦЕНТ В ИНТЕРЬЕРЕ.  
ЧТО В НИХ «ПОКАЖУТ» СЕГОДНЯ  
ЗАВИСИТ ТОЛЬКО ОТ ПОГОДЫ.



ЛЕГЕНДАРНЫЕ ФИНСКИЕ ДОМА



HONKA.RU



«Неоновые ночи» – это яркая трилогия оттенков для линейки Black Badge, вдохновлённая самой природой. Новое покрытие разработано отделением Bespoke специально для тёмных, дерзких Wraith, Dawn и Cullinan в версиях Black Badge – настоящих «анфан террибль» модельной линейки Rolls-Royce. Новая палитра обыгрывает удивительные природные оттенки: окрас зелёной австралийской древесной лягушки, гавайского древесного цветка и экзотической бабочки. Модели Black Badge в лимитированных цветах станут ещё ярче и смелее, апеллируя ко вкусам тех, кто не боится выделяться».

Сэми Коултас (Sami Coultas), дизайнер цвета и отделки Bespoke, Rolls-Royce Motor Cars

Яркая палитра «Неоновые ночи» опровергает стереотипы о том, что модели Black Badge должны быть исключительно чёрными. В неё вошли три смелых оттенка, каждый из которых разработан индивидуально для одной из моделей Black Badge: ярко-зелёный Lime Rock Green для Wraith, насыщенный красный Eagle Rock Red для Dawn и глубокий синий Mirabeau Blue для Cullinan.

Изначально эти оттенки были разработаны по заказу американских клиентов, позже было решено вывести предложение на глобальный уровень, добавив к партии ещё три экземпляра каждого цвета. Таким образом, тираж ограничен 12 автомобилями – в каждом оттенке будет выпущено лишь по четыре экземпляра.



Для Wraith Black Badge выбран необычный ярко-зелёный цвет Lime Rock Green – этот практически светящийся оттенок характерен для зелёной австралийской древесной лягушки. На него обратил внимание Сэми Коултас, специалист по краске подразделения Rolls-Royce Bespoke, во время своей поездки в Тамворт, расположенный к северу от Сиднея. Салон оформлен серой кожей Scivaro Grey с акцентной строчкой и окантовкой лаймового цвета.



Ярко-красный оттенок Eagle Rock Red, созданный для Dawn Black Badge, имитирует цветы Охиа (Ōhi'a lehua) – вечнозелёного дерева, произрастающего на Гавайях. Интерьер отделан серой кожей Selby Grey с прострочкой и окантовкой красного цвета. На необычную расцветку Cullinan Black Badge команду Bespoke Collective вдохновил окрас экзотической бабочки вида Rhetus periander. Известный своим оттенком глубокой синевы с металлическим блеском этот вид бабочек встречается в Центральной и Южной Америке.



Яркий цвет их крылышек точно передан в оттенке Mirabeau Blue. Особый контраст создаёт белоснежный кожаный салон Arctic White с элементами зелёного Lime Rock Green. Передние панели всех трёх вариаций автомобилей изготовлены из технического волокна и украшены эффектной графикой, символизирующей искажение света скоростью. Технологичная краска создаёт эффект интенсивного неоновое свечения.







## Инвестиции в люксовую недвижимость Австрии



## ИНВЕСТИРУЙТЕ В СТАБИЛЬНЫЙ АВСТРИЙСКИЙ РЫНОК НЕДВИЖИМОСТИ И СОХРАНИТЕ СВОЙ КАПИТАЛ

**ImmoTrading** – это австрийская компания, зарекомендовавшая себя в качестве надёжного партнера на рынке жилой и коммерческой недвижимости. Компания успешно работает с высококачественными объектами в Австрии, Венгрии и ОАЭ. Мы владеем русским, английским, немецким и венгерским языками и будем рады быть Вам полезны, оказывая сопровождение в процессе покупки или продажи объектов жилой и коммерческой недвижимости на вашем родном языке!

### Услуги компании:

- покупка / продажа объектов
- организация индивидуальных проперти-туров в Австрию
- консультации по иммиграционным вопросам
- содействие в организации переезда в Австрию

[www.immotrading.ru](http://www.immotrading.ru)

Ул. Земляной Вал, д. 9, Москва, 105064, БЦ "Ситидел" • Т: 8 800 551 25 21 • [office@immotrading.at](mailto:office@immotrading.at)



Модели «Неоновые ночи» продолжают традицию лимитированных версий автомобилей линейки Black Badge в необычных оттенках. Так, в 2019 году на фестивале в калифорнийском Пембл-Бич были представлены Ghost, Wraith и Dawn в пастельных тонах. Интерес к этим автомобилям вдохновил на создание новой динамичной цветовой палитры. К заказу доступны лишь три экземпляра каждой модели Black Badge в данных эксклюзивных оттенках.





# ZERA HOMES

*Buy in Style*



Zera Homes, компания с более чем 10-летним опытом, продолжает создавать качественные жилые помещения в Аланье и предлагает наиболее подходящие объекты недвижимости для своих инвесторов. Давайте мечтать и превращать мечты в реальность вместе с нами! Начните жизнь на Средиземном побережье в атмосфере спокойствия, созданной специально для Вас профессиональными архитекторами и дизайнерами.

Довольные клиенты - наша главная цель. Пред- и послепродажные сервисы Zera Homes тщательно организованы так, чтобы Вы чувствовали себя по-настоящему привилегированными.

Покупайте со вкусом - [www.zerahomes.com](http://www.zerahomes.com)





ROLLS  
ROYCE  
CULLINAN BLACK BADGE



**РОССИЙСКАЯ ПРЕМЬЕРА ROLLS-ROYCE  
CULLINAN BLACK BADGE**



# Мы помогаем владельцам капитала сохранить и увеличить активы

- инвестиции
- юридическое сопровождение
- преемственность



Москва, БЦ "White Stone",  
8 этаж, 4-й Лесной переулок,  
дом 4

+7 (495) 994-93-95  
info@leonfo.com

Начните знакомство  
с нами с Telegram  
канала



Компания Rolls-Royce Motor Cars официально представила в России новый Cullinan Black Badge – самую смелую версию Black Badge в истории.

Black Badge – беспрецедентная линейка для Rolls-Royce. Это символ неиссякаемой энергии, силы, мощи и впечатляющего крутящего момента. Black Badge отражает амбиции и стремления нового поколения потребителей люкса, которых не устраивают традиционные культурные коды роскоши. Серия Black Badge впервые появилась в 2016 году, когда были запущены темные версии Wraith и Ghost, а в 2017 линейку пополнил двойник Dawn. Black Badge привлекает более молодое и смелое поколение клиентов, определяя ландшафт рынка товаров категории «ультралюкс».

Новинку лично представил Генеральный директор Rolls-Royce Motor Cars Торстен Мюллер-Отвос (Torsten Müller-Ötvös). Он отметил: «Cullinan Black Badge объединяет безупречную родословную Cullinan, самого роскошного в мире SUV, и смелый характер Black Badge. Он представляет собой идеальное сочетание притягательной таинственности и абсолютной роскоши, открывая своему владельцу бесконечные возможности передвижения». Темная эстетика модели отражена в каждой детали. Фигурка «Дух экстаза» на капоте автомобиля – неизменный символ марки – предстала в темном обличье и покрыта глянцем, воплощая бунтарный дух Black Badge. Монограмма «RR» на

капоте и дверях потемнела, став серебристой на черном фоне. Окантовка решетки радиатора, ручка двери багажника, нижние воздухозаборники и выхлопные трубы покрыты черным хромом. Вертикальные секторы решетки радиатора сохранили глянцевый оттенок, отражая темные обрамляющие элементы. В люксовом внедорожнике впервые появились цветные тормозные суппорты, эффектно контрастирующие с глянцевой черной отделкой. Но Black Badge – это гораздо больше, чем впечатляющий дизайн. При создании автомобиля такого класса необходимо, чтобы визуальная эстетика отражала измененные динамические характеристики.

Cullinan Black Badge дарит острые ощущения благодаря «Архитектуре роскоши» – уникальной архитектуре на основе алюминиевой пространственной рамы, разработанной инженерами Rolls-Royce эксклюзивно для автомобилей марки. Алюминиевая конструкция обеспечивает необычайную жесткость кузова Cullinan, а благодаря своей гибкости может быть оснащена системой полного привода и рулевым управлением с приводом на четыре колеса. В версии Black Badge характеристики были доработаны для еще большего драйва за рулем – без ущерба для традиционного для Rolls-Royce качества хода. Black Badge – это комфорт в превосходной степени, смелая эстетика, инновационные материалы и мастерство ручной работы. Специалисты марки запечатали его





Покупка кровати Savoir – самая надежная инвестиция в ваше здоровье. Кровати, впервые созданные для отеля Savoy в Лондоне в 1905 году, стали не менее легендарными, чем знаменитости, оценившие их по достоинству – Чарли Чаплин, Клод Моне, Мэрилин Монро, Элтон Джон, Кристиан Диор, Мадонна и многие другие. Каждая кровать Savoir – это произведение искусства, создаваемое вручную от начала до конца одним мастером, который как истинный художник ставит в конце свою подпись на этикетке. Каждая кровать

изготавливается по мерке под конкретного человека, с учетом его роста, веса, особенностей фигуры, привычек и предпочтений. В производстве кроватей используются только натуральные и высококачественные материалы, такие как конский волос, кашемир, шерсть, которые обеспечивают естественную циркуляцию воздуха. Кровать из гостиницы Savoy и сейчас можно увидеть, попробовать и заказать в салоне Арт-Рум в Москве. Не забудьте сказать, что хотите ту самую кровать из гостиницы Savoy!

# SAVOIR

EXTRAORDINARY BEDS

Bersenevskaya Naberezhnaya 6, Building 3, Moscow | + 7-499-444-06-40 | [savoirbeds.com](http://savoirbeds.com)



темперамент в совершенно новой отделке шпона углеволокном, черпая вдохновение в урбанистических трендах в архитектуре. Поверхность представляет собой узор из повторяющихся геометрических форм с трехмерным эффектом. Каждый лист технического волокна покрывают шестью слоями лака, после чего оставляют на 72 часа для высыхания, а затем полируют вручную до зеркального блеска. На этот процесс уходит 21 день, а завершается он только после того, как мастер удостоверится, что каждый из 23 элементов идентичен и сочетается друг с другом.

Безграничные возможности Rolls-Royce Cullinan символично отражены в знаке бесконечности, появившемся в различных элементах отделки. Впервые этот знак был нанесен на знаменитый гидроплан Blue Bird K3 сэра Малькольма Кэмпбела (Sir Malcolm Campbell) в 1930-х, оснащенный двигателем Rolls-Royce. Знак бесконечности говорил о принадлежности к классу катеров без верхнего лимита скорости.

## Мюллер-Отвос отметил: «Линейка смелых моделей»

Black Badge привлекает все больше молодых искателей приключений, которые диктуют свои условия. Пришло время для самого темного и смелого представителя семейства Black Badge – Короля ночи, Cullinan Black Badge». Cullinan Black Badge предстал перед российской публики в фирменном черном цвете кузова и темном салоне с контрастными элементами бирюзового цвета. В рамках презентации г-н Мюллер-Отвос подтвердил, что по итогам 2019 года Россия стала крупнейшим рынком для Rolls-Royce Motor Cars в континентальной Европе. Продажи марки в 2019 году в России достигли рекордных значений за всю 109-летнюю историю в России, берущую отсчет с поставки первой модели Rolls-Royce в Санкт-Петербурге 1910 году. Клиентам передано впервые свыше 200 автомобилей.





ROLLS-ROYCE CULLINAN BLACK BADGE:  
ТРИУМФ ЧЕРНОГО





# 60<sup>FLY</sup>

THE ABSOLUTE PRISMA



Хотели бы вы увидеть эволюцию нашими глазами?

Узнайте больше на [60fly.absoluteyachts.com](http://60fly.absoluteyachts.com)

 **ABSOLUTE**

[www.absoluteyachts.com](http://www.absoluteyachts.com)

FOLLOW US AT  
[ABSOLUTEYACHTS.COM/EVENTS](http://ABSOLUTEYACHTS.COM/EVENTS)

**POLAR  
STAR**  
ЯХТЕННОЕ АГЕНТСТВО

Петровская коса 1/1, офис 102  
Санкт-Петербург  
+7 (812) 409-10-07  
[polarstar-nautical.ru](http://polarstar-nautical.ru)

Rolls-Royce Motor Cars представляет долгожданный Cullinan Black Badge – последнее пополнение легендарной серии. Black Badge – темное альтер-эго классики Rolls-Royce – отражает амбиции и стремления нового поколения потребителей предметов роскоши. Сегодня каждый пятый автомобиль Rolls-Royce заказывается в версии Black Badge. Вскоре после дебюта Rolls-Royce Cullinan стал самой популярной моделью. Но пришла пора покорять новые рубежи: сегодня на сцену выходит Cullinan Black Badge.

«Серия Black Badge отражает желания отдельной категории клиентов Rolls-Royce: успешных мужчин и женщин, которые не боятся рисковать, нарушать правила и диктовать свои условия. Пришло время для самого смелого и дерзкого представителя семейства Black Badge – Короля ночи, Cullinan Black Badge», – комментирует Торстен Мюллер-Отвос (Torsten Müller-Ötvös), Генеральный директор Rolls-Royce Motor Cars. Безграничные возможности Rolls-Royce Cullinan символично отражены в знаке бесконечности, появившемся в различных элементах отделки. Впервые этот знак был нанесен на знаменитый гидроплан Blue Bird K3 сэра Малькольма Кэмпбела (Sir Malcolm Campbell), оснащенный двигателем Rolls-Royce.



## Rolls-Royce Cullinan Black Badge: Король ночи

Клиентам доступна палитра из более 44 000 готовых оттенков краски экстерьера, а если этого недостаточно – команда Rolls-Royce разработает новый цвет эксклюзивно для заказчика. Но большинство покупателей Black Badge предпочитают заказывать автомобили в фирменном глубоком черном оттенке, созданном специально для этой серии. Каждый из многочисленных слоев краски и лака проходит 10 этапов полировки вручную: это самый сложный процесс однотонной окраски кузова в автомобильной промышленности. Глубокий, насыщенный черный цвет Cullinan Black Badge – идеальный холст для контрастной линии. Перевоплощение модели заметно и благодаря другим темным элементам. Хромированная статуэтка «Дух экстаза» покрыта черным глянцем, а монограмма «RR» стала серебристой на черном фоне. Окантовка решетки радиатора, ручка двери багажника, нижние воздухозаборники и выхлопные трубы покрыты черным хромом. Вертикальные секторы решетки радиатора остались неизменными и сохранили свой глянцевый оттенок, контрастируя с черным кузовом.





**Интерьер Cullinan Black Badge. Дерзкий дизайн и комфорт в превосходной степени.**

Знаковая особенность Black Badge – совершенно новая отделка шпона углепластиком с алюминиевым волокном, вдохновленная урбанистическими трендами в архитектуре. Поверхность представляет собой узор из повторяющихся геометрических форм с трехмерным эффектом. Каждый лист технического волокна покрывают шестью слоями лака, после чего оставляют на 72 часа для высыхания, а затем полируют вручную до зеркального блеска. На этот процесс уходит 21 день, а завершается он только после того, как мастер удостоверится, что каждый из 23 элементов идентичен и сочетается друг с другом.

Потолок Cullinan впервые озарил звездный свет. Легендарное «звездное небо» выполнено из черной кожи и 1344 оптоволоконных элементов, создающих атмосферу темной ночи. На небосводе появилось восемь падающих звезд, которые по очереди загораются и гаснут над головами передних пассажиров, намекая на то, что Cullinan Black Badge создан для самостоятельного вождения.





Специально для Cullinan Black Badge мастера Rolls-Royce создали новый смелый оттенок кожи Forge Yellow, который отныне войдет в коллекцию марки. По желанию клиента роскошные Bespoke опции, в том числе платформу Viewing Suite и развлекательный модуль Recreation Module, можно заказать в новом цвете. Финальный штрих – знак бесконечности, вышитый на заднем сиденье автомобиля. Символ также украшает циферблат часов в передней панели и декоративные наклейки на пороги, напоминая о безграничных возможностях клиентов Rolls-Royce.

Мастерство инженеров Rolls-Royce: темная сторона «Архитектуры роскоши»

**Black Badge – это гораздо больше, чем впечатляющий дизайн.**

При создании автомобиля такого класса необходимо, чтобы визуальная эстетика отражала динамические характеристики. Потребовалось три года испытаний, чтобы убедиться: автомобиль будет отвечать высоким ожиданиям самых требовательных клиентов в мире. Black Badge Cullinan дарит острые ощущения благодаря «Архитектуре роскоши» - уникальной архитектуре на основе алюминиевой пространственной рамы, разработанной инженерами Rolls-Royce исключительно для автомобилей марки. Алюминиевая конструкция обеспечивает необычайную











жесткость кузова, а благодаря своей гибкости может быть оснащена системой полного привода и рулевым управлением с приводом на четыре колеса.

Как и все модели семейства Black Badge, «темная» версия Rolls-Royce Cullinan отличается измененными динамическими показателями. Одно нажатие кнопки «Low» - и на свободу выпускается бунтарный характер темного двойника Cullinan. Новая звуковая система выхлопа раскрывает весь потенциал 6,75-литрового двигателя V12 с двойным турбонаддувом, придавая ему глубокий бас.

Увеличенная до 600 л.с. мощность двигателя (+29 л.с.) в паре с максимальным крутящим моментом в 900 Нм (+50 Нм) придают автомобилю больше динамики. С места до 100 км/ч автомобиль разгоняется за 4,9 сек.

Cullinan Black Badge стал еще более эффективным благодаря Vespreke трансмиссии и настройкам педали газа, которые создают эмоциональную связь с автомобилем, сохраняя узнаваемые качества Rolls-Royce. Силовой агрегат, 8-ступенчатая трансмиссия ZF, а также передняя и задняя управляемые оси максимально гармонично взаимодействуют друг с другом и позволяют варьировать обратную связь от автомобиля в зависимости от усилий на руле и педали газа.

Изменения в компонентах и настройках подвески дополняют набор технологий, призванных обеспечивать правильный баланс между динамикой и плавностью хода. В результате владелец получает два автомобиля в одном: легко управляемый внедорожник для поездок на низких скоростях и мощный автомобиль для драйва за рулем.

**Rolls-Royce Cullinan Black Badge уже доступен для заказа.**





# MAJESTY 175

САМАЯ БОЛЬШАЯ В МИРЕ КОМПОЗИТНАЯ СУПЕРЪЯХТА

by *Gulf Craft*



## Мировая премьера самой большой в мире композитной суперяхты Majesty 175

Проект был под пристальным вниманием яхтенного сообщества с самого момента его релиза на выставке Monaco Yacht Show 2016, и вот, в конце мая этого года, в Dubai Harbour состоялась мировая премьера Majesty 175 - самой большой в мире композитной яхты от Gulf Craft.

Majesty 175 была полностью построена на собственном производстве верфи, и является воплощенным примером высокого мастерства Gulf Craft. Мегаяхта успешно прошла ходовые испытания в открытом море, показав отличную маневренность и высокие скоростные показатели. Это подтвердили и высокопоставленные лица, которые также были на борту во время тестов, и отмечали невероятную стабильность и комфорт высшего класса от Majesty Yachts.



Дизайн интерьера и экстерьера яхты - результат работы самого востребованного на сегодняшний день итальянского яхтенного дизайнера Кристиано Гатто.

Совсем скоро новая трансокеанская мегаяхта отправится в путешествие по мировому океану, наглядно демонстрируя очевидные достоинства роскошных яхт от Majesty Yachts. «Мы создаем исключительные яхты, которые порадуют яхтсменов по всему миру, говорит президент компании Gulf Craft. Majesty 175 закрепляет (за нами) репутацию лидера глобальной яхтенной индустрии.»

Среди отличительных особенностей модели - гибридный скайлаунж, который можно легко трансформировать в открытый сандек.

На борту 54-метровой Majesty 175 можно разместить до 14 гостей в семи просторных каютах. Каюта владельца расположена на верхней палубе и предусматривает два прохода к «безграничному» 5-метровому бассейну с уникальной системой swim-stream, которая поддерживает постоянную циркуляцию воды. В зоне экипажа - 6 просторных кают, включая отдельную каюту капитана.



Majesty Yachts - один из люксовых брендов верфи Gulf Craft (ОАЭ). В числе прочих - океанские эксплореры Nomad Yachts, спортивные круизеры Oryx и небольшие рыболовные прогулочные катера Silvercraft.

Вы можете заказать любую модель, а также более подробно узнать о верфи и ее особенных предложениях у эксклюзивного дилера Gulf Craft в России и Украине - Jonacor Marine.

**Gulf Craft Inc. - Russia  
Jonacor Marine**

Санкт-Петербург,  
Песочная наб., 18  
+7 (812) 702-47-70

[jonacor-marine.ru](http://jonacor-marine.ru) | [info@jonacor-marine.ru](mailto:info@jonacor-marine.ru)



Проектировкой Majesty 175 занимался Массимо Грегори из Yankee Delta Studio.



**Jonacor**  
marine

MAJESTY  YACHTS



**ROLLS-ROYCE MOTOR CARS ST.PETERSBURG  
ДЕМОНСТРИРУЕТ БЕЗГРАНИЧНЫЕ  
ВОЗМОЖНОСТИ ПЕРСОНАЛИЗАЦИИ**







Rolls-Royce Motor Cars St.Petersburg представила эксклюзивные автомобили, демонстрирующие весь спектр возможностей портфолио Rolls-Royce: смелый и дерзкий Wraith из лимитированной коллекции «Black and Bright», апеллирующий ко вкусам нового поколения UHNWI, и флагман Phantom с опцией Privacy Suite – воплощение классической роскоши Rolls-Royce. Автомобили представлены в России в единственном экземпляре.

«Персонализация – синоним Rolls-Royce. Дизайнеры и мастера направления Bespoke воплощают в жизнь самые амбициозные мечты клиентов, – отмечает Татьяна Фитцджералд, Управляющий директор Rolls-Royce Motor Cars Moscow & St.Petersburg. – Владельцы Rolls-Royce – самые требовательные клиенты в мире. У них мало общего, ведь каждый из них по-своему уникален. Их объединяет лишь одно: это лидеры в своих сферах, которые выбирают только лучшее. Разрабатывая эти два эксклюзивных автомобиля, мы стремились предвосхитить желания самых разных клиентов. Phantom с «Privacy Suite» – это роскошь в ультимативной форме для ценителей строгой классики, а коллекция «Black and Bright» адресована тем, кто ищет более смелое и эмоциональное выражение своей индивидуальности».

#### **Wraith “Black and Bright”: огни ночного города**

Серия Wraith “Black and Bright” задумана в честь 15-летия компании Rolls-Royce Motor Cars Moscow & St.Petersburg и воплотила в себе магию ночной Москвы. В коллекцию вошло три Wraith Black Badge в смелых оттенках: ярко-зеленом Brennen Green, насыщенном оранжевом Orange metallic и пурпурном Twilight Purple в сочетании с глубоким черным Diamond Black.

Жемчужина этой коллекции – знаменитое «звездное небо». Звезды на потолке Wraith впервые засияли оранжевыми, зелеными и лиловыми огнями, переключаясь

с акцентами в салоне и погружая в притягательную атмосферу ночи в большом городе. Салон автомобиля обит черной кожей с контрастной строчкой, а для отделки передней панели использован углепластик с алюминиевым волокном – этим материалом покрывают поверхности военных самолетов, чтобы сделать их незаметными для радаров. В Rolls-Royce этот футуристичный материал был интерпретирован заново.

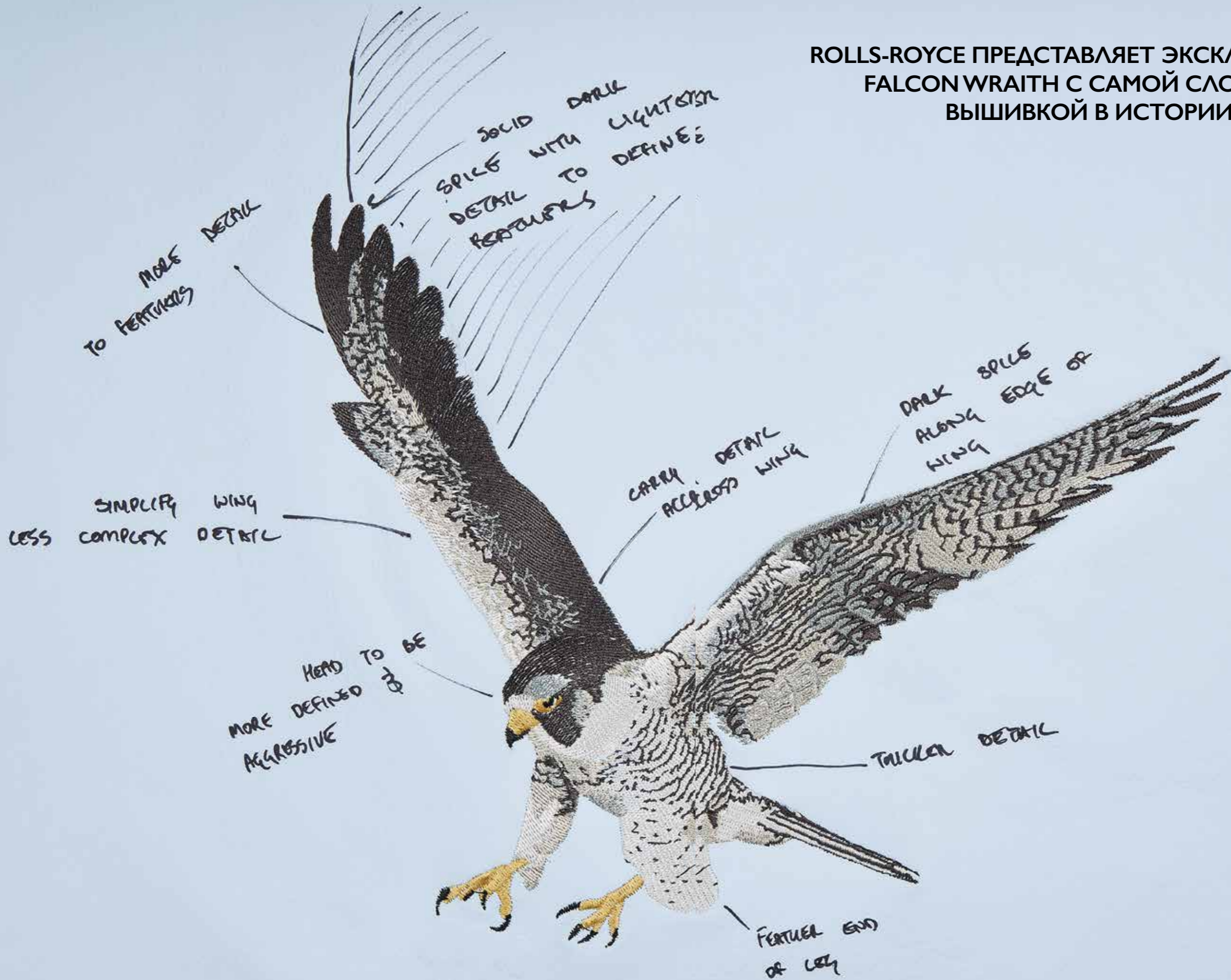
Темные оттенки разбавляют кожаные вставки, швы и вышивка монограммы «RR» в контрастном оранжевом, зеленом или пурпурном оттенках. На кожаной обивке между задними сиденьями вышит знак бесконечности, ведь клиенты Black Badge не признают преград на пути к мечте. Пороги украшают декоративные накладки с гравировкой знака бесконечности и названием серии.

#### **Phantom Privacy Suite: идеальный симбиоз приватности и люкса**

Phantom – главный символ успеха в мире. Новая опция Privacy Suite выводит флагман на новый уровень. Эта версия разработана для тех, кто предпочитает поездки с водителем и ценит конфиденциальность при ведении переговоров. Особенность модели – специальная перегородка с электрохромным стеклом, отделяющая водителя от пассажира. Владелец автомобиля может управлять видимостью стекла, убирая прозрачность одним нажатием. Для общения с водителем предусмотрена система внутренней связи: пассажир может активировать интерком с помощью кнопки, а водитель, в свою очередь, может звонком запросить обращение к пассажирам. В перегородке установлен специальный проём, через который владелец может передавать водителю документы или небольшие предметы. Ощущение уединенности усиливают и специальные шторы на боковых и задних окнах, но даже при открытых шторах частную жизнь пассажиров защищают стёкла с тонировкой.



ROLLS-ROYCE ПРЕДСТАВЛЯЕТ ЭКСКЛЮЗИВНЫЙ  
FALCON WRAITH С САМОЙ СЛОЖНОЙ  
ВЫШИВКОЙ В ИСТОРИИ







## Clive Christian Furniture

Роскошь непревзойденного мастерства  
Интерьеры для лучших домов мира

📷 clive\_christian\_moscow  
CLIVECHRISTIANFURNITURE.

Clive Christian Russia  
Шоурум и дизайн-офис  
119034 г. Москва, Пожарский переулок, 9  
Телефон: +7 (495) 6950080  
moscow@clivechristianfurniture.com



CLIVE CHRISTIAN  
FURNITURE Co.



Rolls-Royce представляет коллекционный Falcon Wraith с самой сложной и детальной вышивкой в истории марки. Источником вдохновения для команды Bespoke стал сапсан – самая быстрая и ловкая птица в мире. Образ этого крылатого хищника запечатлен в обивке потолка Falcon Wraith, превращая автомобиль в настоящее произведение искусства. Вышивка состоит из 250 тысяч швов, а на ее создание ушло более месяца.

Искусное полотно на потолке Wraith создано под руководством Джоша Лайлса (Josh Liles), эксперта команды Bespoke по индивидуальным вышивкам. Лайлс более 9 лет воплощает самые нестандартные идеи клиентов в жизнь, подтверждая безграничные возможности персонализации Rolls-Royce.

«Мы часами наблюдали за поведением хищника, чтобы воссоздать точное и реалистичное изображение. Мы изучали особенности мускулатуры, движения, оттенки оперения. Мы хотели передать бдительный, властный, хищный образ. В процессе было создано несколько версий – мы меняли направление и длину швов, расстояние между

стежками, что влияет на конечный результат. Мы сознательно изменили форму клюва и разрез глаз, чтобы подчеркнуть суровый характер сапсана, – комментирует Джош Лайлс. – В эту работу мы вложили всю свою любовь. Признаюсь, что с технической точки зрения было непросто нанести такое количество швов на материал. Вышивка стягивает поверхность, из-за чего кожа идет волнами – а это недопустимо для Rolls-Royce».

Небесно-голубая цветовая палитра автомобиля укрепляет ассоциации с полетом. Тематические декоративные элементы символично интерпретируют образ «небесного охотника». Очертания крыльев птицы дополняют декоративную линию на задней части кузова, этот же мотив вышит на перегородке между задними сиденьями. При создании этих элементов дизайнеры вдохновлялись архитектурой современных небоскребов, пронзающих облака. Довершают внутреннюю эстетику автомобиля фирменные часы Bespoke с гильоше, часто используемой в ювелирном искусстве и часовом деле. Автомобиль выпущен в единственном экземпляре по заказу клиента.





Флагманский Elling E6 является результатом почти двадцатилетнего опыта верфи в строительстве яхт океанского класса, выводит безопасность, роскошь и комфорт на новый уровень благодаря современному дизайну яхты, построенному с использованием Twaron®, в соответствии с высокими стандартами CE категории A (океан).

Его собратьев - модели Elling E4 и E3 отправляли через Атлантику, переворачивали на 360 градусов, укладывали на киль на одной из центральных площадей Амстердама в качестве художественной инсталляции. Все они доказывали свою прочность, мореходность, комфорт, элегантность, то, какой должна быть круизная яхта, доказывали обоснованность амбиций, завоевывали лидерство в классе и сердца покупателей. Флот яхт насчитывает свыше 400 корпусов и продолжает расти, увеличивая темп.

**Важными особенностями новой Elling E 6 стали:**

- Корпус армированный Кевларом технология Twaron®-Kevlar®, повышает прочность яхты.
- Максимальная скорость - до 22 узлов

- Вспомогательный двигатель с автономным топливным баком и винтом, может использоваться, как при отказе основных двигателей, так и для прохода по мелководью.

- Винт защищённый килем, так же позволяет уверенно чувствовать себя на минимальных глубинах.

- Низкий расход топлива: при скорости 9 узлов – 20 литров в час, позволяет при полной загрузке топливных танков пересекать океан без дозаправки – запас хода на 8 узлах- 3200 морских миль.

- Низкий уровень шума в салоне.

- Двойное остекление, хорошая теплоизоляция, дизельный котел отопления - позволяет использовать яхту при низких температурах.

- Сдвижная крыша салона в солнечную погоду даёт ощущение Флайбриджа

При участие дизайнерского бюро Tony Castro была разработана модификация Elling E6- Elling E 6 Highline- зона верхнего салона стала более «обитаемой» и современной, без ущерба основной концепции верфи- традиционного Голландского экспедиционника.



На фото команда Elling Yachts Russia, слева направо: Майборода Юлия, Быстрова Ирина, Александр Галкин, Павел Елисеев.

**ОФИЦИАЛЬНЫЕ ПРЕДСТАВИТЕЛИ ВЕРФИ**



**РОНД ЯХТИНГ**  
 по Северо-Западу РФ  
 Т. +7 921857 8181  
 E. elling.yachts@gmail.com  
 W. www.elling-yachts.ru

**АДВЕНТОР ЯХТС**  
 Россия (кроме С-З ФО), Украина  
 Т. +7 495 998 3834  
 E. elling345@mail.ru  
 W. www.elling-yachting.ru



ROLLS-ROYCE MOTOR CARS  
ОТМЕЧАЕТ НОВЫЙ РЕКОРД  
ПРОДАЖ В РОССИИ







Rolls-Royce Motor Cars объявляет о новом историческом рекорде в России: продажи марки в 2020 году достигли абсолютных значений. По итогам года клиентам передано более 200 автомобилей, что составляет прирост четыре процента по сравнению с 2019 годом. Россия вновь закрепила за собой статус крупнейшего рынка марки в континентальной Европе, а московские дилеры возглавляют рейтинг европейских дилеров Rolls-Royce. Джулиан Дженкинс (Julian Jenkins), региональный директор Rolls-Royce Motor Cars в

Европе, прокомментировал: «Мы гордимся этим впечатляющим результатом в России, особенно в текущие непростые времена. Я хочу поблагодарить наших дилеров в Москве и Санкт-Петербурге за индивидуальный подход, который позволил справиться с вызовами времени, и колоссальные усилия для достижения этого результата». Вслед за российской премьерой нового Rolls-Royce Ghost в октябре 2020 года марка начинает первые поставки новинки на российский рынок. Первые клиенты Ghost получают ключи от своих автомобилей до конца месяца.





ТРИ ЭКСКЛЮЗИВНЫХ ROLLS-ROYCE  
PHANTOM – ТРИ УНИКАЛЬНЫЕ ИСТОРИИ ОТ  
ПОДРАЗДЕЛЕНИЯ BESPOKE





Rolls-Royce представляет серию эксклюзивных Rolls-Royce Phantom, состоящую из трех уникальных автомобилей – Horology Phantom, Digital Soul Phantom и Arabian Gulf Phantom. Необычная коллекция легендарной модели создана специально для преданных клиентов марки по всему миру и демонстрирует высокое мастерство инженеров и дизайнеров подразделения Bespoke.

#### **Horology Phantom**

Автомобиль вдохновлен многовековым часовым искусством швейцарских мастеров и отличается яркими деталями. Необыкновенный цвет кузова автомобиля в паре с фирменной линией с золотыми и серебряными акцентами гармонируют со знаменитой статуэткой «Дух экстаза», «облаченной» в 24-каратное золото. В отделке передней панели и «Галереи» использованы вставки из золота и многослойной нержавеющей стали, отсылающей к драгоценным металлам, применяемым в изготовлении роскошных часов. Фирменные часы Rolls-Royce помещены в серебряный футляр с плетеным орнаментом.



#### **Digital Soul Phantom**

В автомобиле искусно сочетается деликатная ручная работа и дизайн, сгенерированный компьютерными технологиями. Двухцветный кузов, выполненный в оттенках Carrara White и Smokey Quartz, украшен золотой линией и позолоченной статуэткой «Дух экстаза». Интерьер перекликается с дизайном внешнего образа модели: кожаная обивка салона в оттенках Seashell и Dark Spice отличается золотой прострочкой и монограммами «RR». Особую роль в облике автомобиля играет «Галерея», изготовленная в сотрудничестве с известным мюнхенским продуктовым дизайнером Торстеном Франком (Thorsten Franck)





и интерпретирующая многогранность человеческой природы. В ее отделке использована деталь из нержавеющей стали, полученная методом 3D-печати – самая большая из когда-либо представленных в серийном автомобиле. Эта нержавеющая сталь покрыта 24-каратным золотом, что превращает «Галерею» в настоящий шедевр ювелирного искусства, скульптуры и дизайна.

#### **Arabian Gulf Phantom**

Кузов Arabian Gulf Phantom в цветовых решениях Turchese и Andalusian White и фирменная линия в оттенке Arctic White отсылают к образам жемчужин и морских раковин. Салон автомобиля продолжает морскую тему, которая в полной мере раскрывается в изображениях раковин наutilus, вышитых на дверных панелях, декоративной перламутровой мозаике, нанесенной на поверхность столика для пикника, а также «Галерее», созданной совместно с британской художницей Хелен Эми Мюррей (Helen Amy Murray). Довершает образ обивка потолка из натуральной кожи Turchese и знаменитое звездное небо, выполненное из сплетенных вручную волоконно-оптических световых элементов.





## PHANTOM ORIBE: ROLLS-ROYCE PHANTOM В КОЛЛАБОРАЦИИ С HERMÈS

«Создание этой изумительной версии нашего флагмана – важная веха в истории Rolls-Royce Motor Cars. Этот автомобиль объединил в себе особенности двух роскошных домов, у которых в сумме более трёхсот лет опыта и наследия. Этот Phantom стал результатом осмысленной коллаборации между домами Rolls-Royce и Hermès: дизайнеры и специалисты по материалам обеих марок работали рука об руку для его создания. Для нас было честью поработать вместе с Hermès в рамках этого проекта, сложного как с креативной, так и технической точки зрения, и совместно воплотить идею клиента в жизнь».

Торстен Мюлер-Отвос, Исполнительный директор Rolls-Royce Motor Cars

«Мы рады увидеть этот уникальный автомобиль воплощенным в жизнь, ведь вместе наши команды прошли удивительный путь совместного творчества и ручной работы. Мы гордимся тем, что внесли свой вклад в создание этого уникального автомобиля, ставшего современным отражением видения заказчика. Это стало возможным благодаря духу инноваций, качеству материалов и уникальным ноу-хау наших мастеров, которые в том числе разработали уникальные технологии прострочки, обивки салона и ручной росписи галереи. Нам было приятно поработать вместе с экспертами Rolls Royce и наблюдать за тем, как в этом автомобиле воплощаются ценности, которые бережно хранит Hermès».

Аксель де Бофор (Axel de Beaufort), Директор по дизайну и проектированию, Hermès Bespoke Division

Rolls-Royce Motor Cars представляет уникальный Phantom в коллаборации с Hermès. Спроектированный и созданный вручную специалистами направления Bespoke на заводе Rolls-Royce в Гудвуде, Западный Суссекс, и Hermès в Париже Phantom Oribe отражает характер и увлечения его владельца – японского предпринимателя Юсаки Маэзавы (Yusaku Maezawa). Автомобиль был задуман как его «наземный джет», в котором царствует такая же безмятежная атмосфера, как и при путешествиях по воздуху.

Двухцветный кузов автомобиля вдохновлён зелёным и светло-бежевым оттенками античной японской керамики в стиле орибе, которую коллекционирует г-н Маэзава. Верхняя часть







## Секрет красивой улыбки в её естественности.

Приветствую Вас, дорогой читатель. Меня зовут Сергей Чикунов, я доктор медицинских наук, профессор, основатель и руководитель стоматологического бутика «ArtOral Sergey Chikunov». Как и вы, я являюсь владельцем и почитателем автомобилей марки Rolls-Royce.

Непревзойдённый дизайн, эксклюзивность, комфорт и премиальное качество – это ценности, не имеющие времени. Они определяют наш статус, формируют репутацию, открывают новые возможности и гарантируют успех.

Я и моя команда высококлассных специалистов разделяем эти ценности и более 30 лет предоставляем стоматологические услуги для взыскательных и искушённых Пациентов.

Вы получите превосходное качество лечения и бережное отношение к своему здоровью. Я гарантирую результат, о котором мечтают все, но получают избранные.

– С уважением, ваш Сергей Чикунов.

*ArtOral*



выполнена в зелёном оттенке Oribe Green – эта краска была разработана специально по заказу клиента. В качестве исключения Rolls-Royce поделилась краской с заказчиком, чтобы частный джет мог быть окрашен в тон автомобиля. На разработку этого оттенка, воплотившего в себе характеристики керамики XVI века, ушло несколько месяцев. Кремовый цвет, которым выкрашена нижняя часть автомобиля, благородно дополняет этот оттенок.

Салон отделан по большей части кожей от Hermès, в особенности ключевые поверхности, которых касается клиент, – к примеру, рулевое колесо, силовые поручни, рычаг переключения передач и органы управления климат-контролем. Кожей от Hermès также обиты верхняя часть передней панели, подлокотники, полка багажника, бардачок и багажный отсек, центральная консоль, отделение для декантера и охлаждаемый отсек для игристого. В знак коллаборации и взаимного уважения двух команд крышку бардачка украсили тисненой надписью Habillé par Hermès Paris.

Подголовники и мягкие опоры для ног на заднем сиденье отделаны кантом Hermès. Белые акценты и коврики из овечьей шерсти цвета морской раковины создают ощущение пространства и света в салоне.





*The World's Finest China, Crystal & Silver Tableware*



*Royal Bow*  
by  
*De Lamerie*  
England

[www.delamerie.com](http://www.delamerie.com) | [info@delamerie.com](mailto:info@delamerie.com)



Интерьер украшают и узнаваемые детали от Rolls-Royce Bespoke. К примеру, сетки динамиков изготовлены из дерева королевского ореха с открытыми порами и встроены в обивку дверей – для этого дерево было тщательно перфорировано, что позволило создать бесшовную, текстурированную поверхность. Этот же сорт дерева использован для отделки центральной и задней консолей, а также откидных столиков. Тканью от Hermès с узором 'Toile H' обиты дверные подлокотники, центральная и задняя консоли и потолок автомобиля.

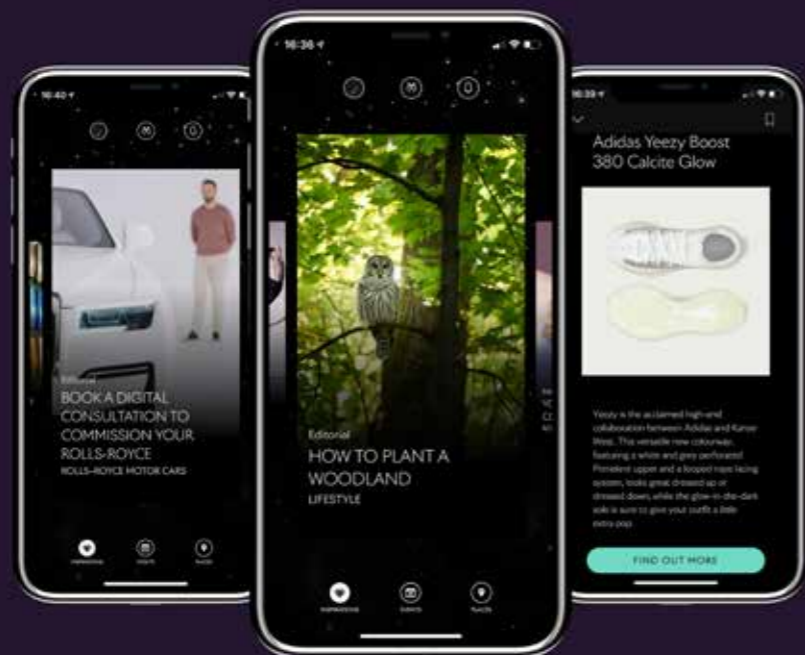
Конное наследие Hermès нашло отражение в салоне этого автомобиля: кожаная обивка создана с использованием стежков и техники окрашивания краев, которая первоначально применялась мастерами-седельниками. В галерее Phantom – витрине в передней панели – размещена заказанная Hermès композиция по мотивам работ известного французского художника и иллюстратора Пьера Перона (1905–1988), который по заказу Hermès создал множество легендарных узоров для шарфов. Эта композиция, вдохновлённая знаменитыми конными мотивами Hermès, нарисована на дереве королевского ореха с открытой порой.

«Этот уникальный Phantom – слияние Запада и Востока, античности и современности, безмятежности и восторга, – отмечает Майкл Брайден (Michael Bryden), Дизайнер проекта, Rolls-Royce Bespoke Collective, – Работая совместно с Hermès, мы многому научились друг от друга, это был великолепный культурный и творческий обмен. Нам всегда приятно, когда клиент обращается со смелой, четкой и креативной идеей, и особенно волнительно видеть такое совершенное воплощение».

Г-н Мюллер-Отвос добавил: «Этот величественный, сделанный со вкусом Rolls-Royce Phantom демонстрирует, чего можно добиться, когда талантливые мастера из двух легендарных роскошных домов мира объединяют свои усилия по заказу такого вдохновляющего человека, как Маэдзава-сан. Автомобиль, родившийся благодаря союзу умов, талантов, методик и навыков, олицетворяет собой наши возможности и мастерство двух команд».







## ПРИЛОЖЕНИЕ ROLLS-ROYCE WHISPERS ОТКРЫВАЕТ ОКНО В ГУДВУД

Whispers, закрытое приложение для клиентов Rolls-Royce, продолжает набирать популярность среди ценителей марки. По многочисленным запросам доступ к Whispers расширен – теперь приложением могут пользоваться не только владельцы автомобилей, но и их супруги и партнеры. Запущенное в начале года приложение получило несколько обновлений, учитывающих ограничения в условиях глобальной пандемии и режима изоляции.

Так, из-за отсутствия возможности путешествовать многие клиенты не смогли посетить завод Rolls-Royce в этом году. Чтобы оставаться в тесном контакте со своими клиентами, марка запустила функцию видеосвязи с командой Rolls-Royce, которая отныне доступна в мессенджере приложения. Теперь клиенты Rolls-Royce могут в режиме реального времени пообщаться с руководством марки, мастерами и экспертами по продукту Rolls-Royce, не покидая стен своего дома. Заказчики могут наблюдать за сборкой своего будущего автомобиля – например, увидеть, как кузов соединяется с шасси (этот процесс называется «matriage» – «свадьба»), или же посмотреть на установку фигурки «Дух экстаза» на капоте.

Запуск нового Ghost подхлестнул популярность этого сервиса. Клиенты активно назначают индивидуальные консультации с дизайнерами и специалистами Rolls-Royce, чтобы выбрать материалы, цветовую палитру или обсудить индивидуальный дизайн Bespoke. Клиенты оценили

и существующие сервисы приложения. Так, в предпраздничном сезоне особой популярностью пользуются услуги виртуального консьержа и эксклюзивные товары: первое издание книг о Гарри Поттере, уникальные сумки Hermès и кроссовки Yeezy Boost 380.

Кроме того, отныне пользователи приложения могут устраивать виртуальную выставку своих автомобилей, показывая свои коллекции другим членам клуба. В приложении доступна функция поиска по имени, локации и автомобилю, благодаря чему клиенты могут найти единомышленников по всему миру.

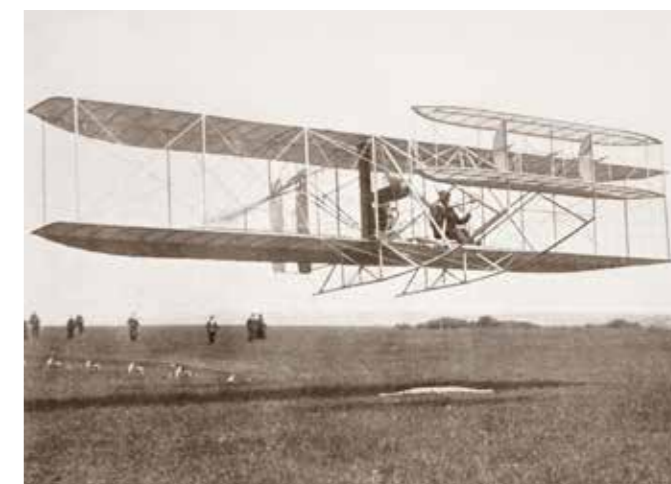
Приложение Whispers было запущено в феврале 2020 года и открыло цифровые ворота в мир Rolls-Royce. Это самый закрытый членский клуб в мире – доступ к приложению имеют только владельцы автомобилей Rolls-Royce Motor Cars. В приложении собраны эксклюзивные товары и впечатления, которые можно забронировать через внутреннего консьержа. Например, благодаря Whispers клиенты могут побывать за кулисами «Грэмми», получить места в первом ряду на Неделе моды, попасть на красную дорожку церемонии вручения премии «Оскар», пообщаться со спортсменами на Уимблдоне или Олимпийских играх и многое другое. Whispers также становится платформой для общения с другими владельцами Rolls-Royce и командой марки. Кроме того, в Whispers существует собственная редакция, которая выпускает материалы об искусстве, благотворительности, культуре, спорте и бизнесе.



## 2 ИЮНЯ В ИСТОРИИ ROLLS-ROYCE – ЛЕГЕНДАРНЫЙ ПОЛЕТ ОСНОВАТЕЛЯ МАРКИ ЧАРЛЬЗА РОЛМСА

Rolls-Royce Motor Cars отмечает 110-летие со дня исторического полета Чарльза Ролмса, совершившего первый беспосадочный перелет через Ла-Манш и обратно. 2 июня 1910 года сэр Ролмс, увлеченный пилот и пионер авиации, перелетел из английского Довера во французский Сангатт и обратно всего за 95 минут, установив новый мировой рекорд.

Это событие состоялось менее, чем через год после полета Луи Блерио, впервые пересекшего Ла-Манш в одну сторону. Полет через Ла-Манш стал последним авиационным достижением основателя марки – месяц спустя Чарльз Ролмс трагически погибнет в возрасте 32 лет, оставив колоссальный след в истории автомобилестроения и авиации.



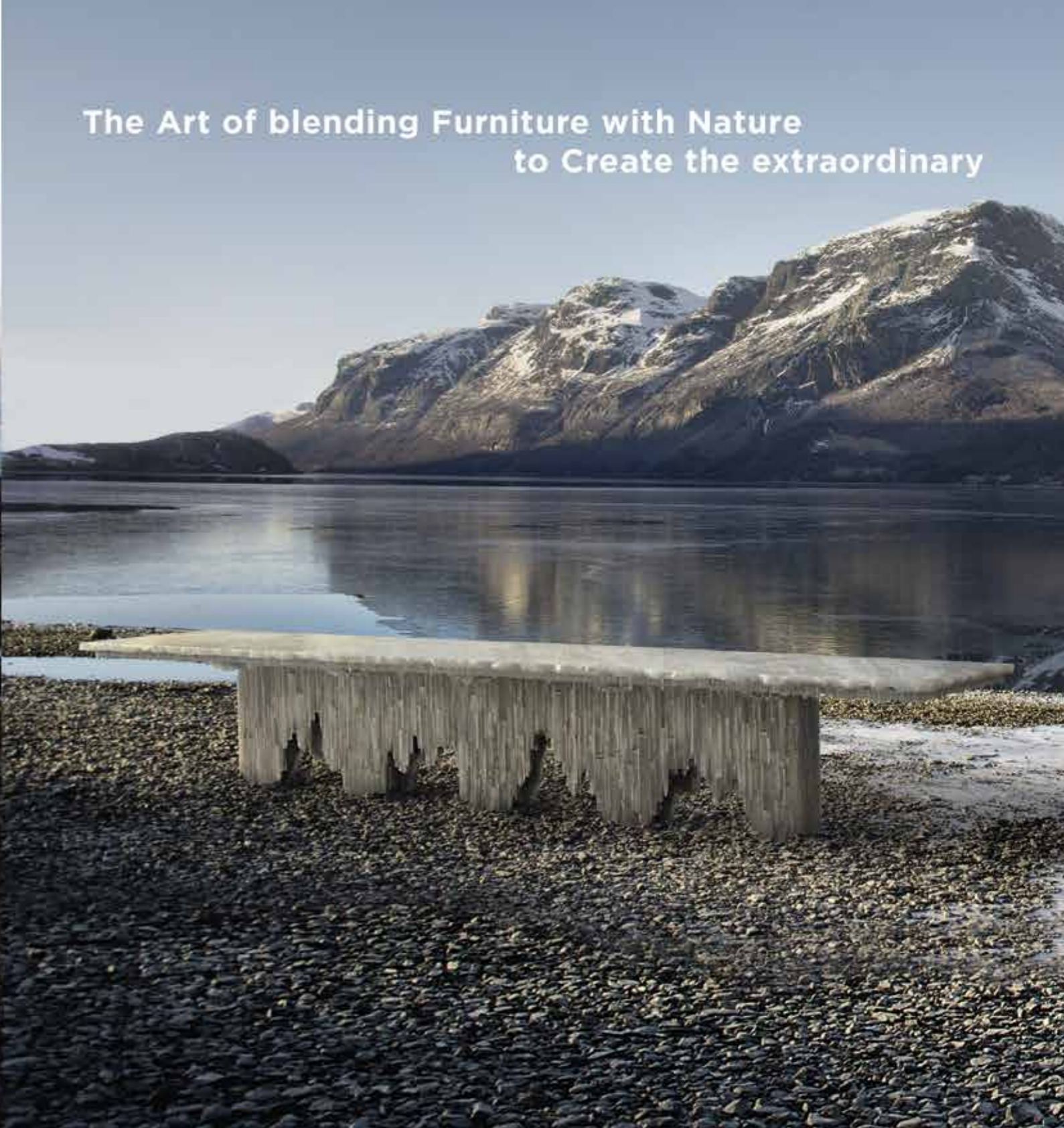




C Y P R A E A

ILE MAURICE

The Art of blending Furniture with Nature  
to Create the extraordinary



MAURITIUS - MILAN - LONDON

[www.cypraea.mu](http://www.cypraea.mu) | [info@cypraea.mu](mailto:info@cypraea.mu)


Photos by Jacques Rocca-Serra



ROLLS-ROYCE PHANTOM  
С РЕДЧАЙШИМ ДЕРЕВОМ КОА







В мире, где зачастую преобладают люксовые товары, предназначенные для массового потребления, этот изготовленный на заказ Rolls-Royce Phantom Extended является редким исключением и образцом настоящей роскоши. Phantom г-на Смита – пример искусной ручной работы с использованием редчайшего материала – дерева породы коа.

В дизайне автомобиля отражены характер заказчика и его любовь к ретрокарам. Этот исключительный Phantom станет частью семейного наследия своего именитого владельца и займёт особое место в автомобильной коллекции г-на Смита, насчитывающей более 60 автомобилей.

В этом Phantom Extended впервые использовано дерево редчайшей породы коа, которое произрастает только на Гавайских островах. Г-н Смит и его супруга Лаура провели много времени на острове Мауи и полюбили этот сорт дерева за насыщенный тёплый цвет и узнаваемую текстуру. Кроме того, материал имеет символическое значение – именно из коа изготовлено кресло-качалка, долгие годы занимавшее центральное место в семейной резиденции. Г-н Смит решил привнести эту тёплую семейную атмосферу в салон своего Rolls-Royce.

Найти этот редкий материал было непростой задачей. Коа произрастает только на Гавайях, на территории охраняемых парков и заповедников. Его древесину можно брать только с частных сельскохозяйственных угодий, и с учётом специфических условий выращивания найти его невероятно трудно – это редчайший природный ресурс. На поиск идеального образца коа ушло три года: по словам мастера Rolls-Royce по дереву, это был «один шанс на миллион».

Дерево коа известно своим уникальным узором, создающим эффект бархата. Мастерам Bespoke предстояло найти способ правильно использовать этот ценный материал, чтобы сохранить его природную структуру.

Цвет кузова Phantom подобран в тон Packard Twelve Coupe образца 1934 года – автомобиля из коллекции г-на Смита. Найти оттенок краски, которая в точности будет совпадать с цветом кузова 80-летнего автомобиля, было непростой задачей – на завод пришлось отправить фрагменты автомобиля, чтобы добиться идеального сочетания. Эти усилия себя оправдали – в результате был выбран глубокий синий цвет, который сияет при свете дня, а ночью кажется более тёмным. Элегантные серые линии на кузове и окрашенные центры колёсных дисков контрастируют с насыщенным синим цветом кузова. На двери водителя нанесены инициалы г-на Смита – «JBS Jr», а со стороны пассажира – его супруги: «LAS».





На порогах красуются индивидуальные наклейки, на которых выгравирована надпись: «Сделано вручную в Гудвуде, Англия, для Лауры & Джека Бойда Смита». В передней панели автомобиля разместилась галерея – ниша под стеклянном полотном, предназначенная для экспонирования произведений искусства. В этом случае само дерево коа в его натуральной красоте заняло место арт-композиции, став центральным элементом дизайна салона.

На потолке Phantom сияет звёздное небо, состоящее из 1420 оптоволоконных огней на фоне тёмно-синей кожи. Расположение звёзд повторяет небосвод над Кливлендом, штат Огайо, – местом рождения г-на Смита.

Автомобиль дополняет персональный набор для пикника, изготовленный в единственном экземпляре. Материалы сундука повторяют отделку салона: дерево коа, нержавеющая сталь и седельная кожа серого цвета. Элементы из нержавеющей стали расположены как снаружи, так и внутри корзины для пикника, а на плашках выгравированы имена владельцев:

#### «Лаура & Джек Бойд Смит-младший».

На изготовление набора ушло более 500 часов. В него входят бокалы для вина ручной работы и декантер венгерской фабрики Айка Crystal factory, которая славится своими традиционными техниками, а также изготовленные в Англии приборы из нержавеющей стали и фарфоровые тарелки от Wedgwood.

«Мы рады вручить г-ну Джеку Бойду Сми-ту-младшему его новый Rolls-Royce Phantom. Этот автомобиль от команды Bespoke пополнит исключительную коллекцию исторических автомобилей. Phantom – доказательство невероятного мастерства коллектива Rolls-Royce Bespoke. Редчайшая порода дерева коа мастерски интегрирована в современный интерьер Phantom. На создание этого автомобиля ушло более трёх лет, и мы гордимся тем, что он займёт достойное место в автоколлекции г-на Джека Бойда Смита-младшего».

Торстен Мюллер-Отвос, исполнительный директор Rolls-Royce Motor Cars



КОЛЛЕКЦИЯ WRAITH KRYPTOS:  
ЛАБИРИНТ ТАЙНЫХ ШИФРОВ







Лимитированные Bespoke-коллекции автомобилей Rolls-Royce – шедевры искусства, отражающие талант, мастерство дизайнеров марки и ювелирное внимание к деталям. Каждая коллекция, рожденная в Гудвуде, становится желанным объектом коллекционирования самых требовательных клиентов в мире.

Коллекция Wraith Kryptos выводит масштаб фантазии на новый уровень. Концепция линейки появилась благодаря увлечению одного из дизайнеров марки – криптографии. Wraith стал холстом для кода, зашифрованного в замысловатых дизайн-элементах отделки. В коллекцию Wraith Kryptos Collection войдет всего 50 автомобилей, внутри каждого из них спрятан лабиринт закодированных посланий.

Кэтрин Леман (Katrin Lehmann), дизайнер направления Rolls-Royce Bespoke, отметила: «Название Kryptos происходит из древнегреческого языка и означает нечто невиданное, скрытое, закодированное, в некоторой степени даже мифическое. Шифры могут передаваться тысячелетиями, демонстрируя фантазию самых блестящих умов мира.

Меня как дизайнера всегда восхищало, что с помощью символов, пиктограмм и шифра можно передавать сообщения, понятные лишь избранным. Расшифровка послания – ключ к пониманию истинного значения объекта, который иначе воспринимался бы лишь как предмет искусства».

Главная интрига – код, зашифрованный в автомобилях Wraith Kryptos. Непосвященному зрителю эти шифры кажутся декоративными элементами, созданными исключительно для эстетического удовольствия. Для тех же, кто решит присмотреться поближе, эти узоры откроют удивительный мир криптографии.

Лишь два человека в мире знают, что кроют в себе эти шифры – это дизайнер и Исполнительный директор марки. Ключ к коду спрятан в запечатанном конверте, который хранится в сейфе Торстена Мюллера-Отваса, Исполнительного директора Rolls-Royce Motor Cars. Клиенты смогут попробовать себя в декодировании сообщений и подать свои ответы через приложение Whispers, доступ к которому имеют только владельцы автомобилей марки.



Первое сообщение скрывается в основании фигурки «Дух экстаза» на капоте автомобиля: гравировка и вставки из зеленой эмали представляют собой закодированный шифр. Воздуховоды в переднем бампере получили новую модификацию, придавая внешнему облику коллекции особую индивидуальность.

Кузов антрацитового оттенка Delphic Grey обладает особым эффектом – на солнечном свете проявляется сине-зеленый перелив чешуек слюды. Автомобили украшает двойная декоративная линия: верхняя полоса выполнена в зеленом цвете «Kryptos Green», разработанном специально для этой коллекции, а нижняя – в сером. Обе линии дают подсказки к коду, скрытому в салоне автомобиля. Довершают образ частично полированные диски с выкрашенной в серый оттенок серединой и контрастным зеленым кантом.





Загадки продолжают в салоне. Следующий код зашифрован в накладках на пороги с иллюминацией. Взгляд моментально приковывают акценты в зеленом оттенке «Kryptos Green» с металлическим эффектом, оттеняющие кожаный салон, доступный в светло-сером или антрацитовом цветах. Фирменную монограмму «RR» на подголовниках заменил самый заметный фрагмент шифра.

Салон Wraith Kryptos озаряет изумительная интерпретация «звездного неба». Вместо небесных тел на потолке расположена композиция, изображающая поток данных в движении. Этот мотив продолжается в кожаной отделке дверей с зеленым кантом. В кармане дверей появилась мягкая горизонтальная подсветка, а яркость линий постепенно гаснет по мере приближения к нижней части. Вышивка на центральной консоли повторяет узор линий на дверях, намекая, что этот автомобиль создан для самостоятельного вождения. Коллекция Kryptos бросает настоящий вызов. Кто взломает код? В чем кроется тайна? Время покажет.





CHRISTIAN ANGLE  
REAL ESTATE



### 2 N. Breakers Row S45, Palm Beach

Rarely available 3BR/3.1BA Oceanfront Breakers Row condo with poolside cabana. Beautiful corner unit features spacious and light filled great room with floor to ceiling windows. Multiple open balconies and a fantastic covered balcony with incredible sunrise, ocean, and pool views. Additional highlights include large owner's suite, kitchen with butler's pantry, and laundry room. Two North Breakers Row is a full service building with the amenities of the world-renowned Breakers Hotel.

Exclusive - \$14,850,000 | Contact Christian Angle for Details +1-561-629-3015

[www.AngleRealEstate.com](http://www.AngleRealEstate.com)

Though information is assumed to be correct, offerings are subject to verification, errors, omissions, prior sale, and withdrawal without notice. All material herein is intended for informational purposes only and has been compiled from sources deemed reliable. Equal Housing Opportunity.

## Christian J. Angle

C +1.561.629.3015

T +1.561.659.6551

[cjangle@anglerealestate.com](mailto:cjangle@anglerealestate.com)

179 Bradley Place, Palm Beach, Florida 33480





ROLLS-ROYCE ПРЕДСТАВЛЯЕТ  
ДЛИННОБАЗНУЮ ВЕРСИЮ НОВОГО GHOST







«Новый Ghost – результат общения с клиентами Rolls-Royce со всего мира. Многие из них озвучили запрос на автомобиль, предлагающий увеличенное пространство сзади без ущерба динамике при вождении. Для них мы создали Ghost Extended – автомобиль с двойным предназначением, который идеально подойдет как для деловых целей, так и для личных поездок».

Торстен Мюллер-Отвос (Torsten Müller-Ötvös), Исполнительный директор, Rolls-Royce Motor Cars

## ВВЕДЕНИЕ

Rolls-Royce Motor Cars представляет новый Ghost Extended, предлагающий ещё больше пространства задним пассажирам без ущерба для динамических возможностей. Он в точности отвечает запросам нового поколения покупателей Rolls-Royce, большинство из которых – предприниматели. Им требовался автомобиль, на котором в будние дни можно было бы ездить с водителем на деловые встречи, а в выходные – управлять самостоятельно, наслаждаясь атмосферой безмятежности и комфорта. Эти пожелания мы воплотили в новом Ghost Extended. Первые поставки клиентам начнутся в четвертом квартале 2020 года

## ДИЗАЙН

В сравнении с классическим Ghost модель в версии Extended предлагает дополнительные 170 мм, делая пространство для ног задних пассажиров больше, чем в любом четырёхместном седане, за

исключением Rolls-Royce Phantom Extended. Клиенты не хотели отступлений от лаконичного дизайна и минималистичной эстетики Ghost, поэтому дизайнеры марки постарались завуалировать увеличенную габаритную длину: они расширили только задние двери и кузовные панели дверных проёмов, сохранив при этом гармоничный силуэт автомобиля.

## ТЕХНОЛОГИИ

Безмятежность и простор

Набор инноваций для задних пассажиров отражает гибкий характер Ghost Extended. В качестве опции отныне можно заказать кресла Serenity с наклонной спинкой, открывающие новое измерение комфорта, сопоставимое с салоном бизнес-джета.

Между задними сиденьями установлен холодильник для шампанского, при разработке которого инженеры консультировались с мастерами сомелье. Так, специалисты учли, что оптимальная температура подачи невинтажных шампанских вин составляет около шести градусов по Цельсию, а винтажных – около 11 градусов. Соответственно, охлаждающий отсек работает в двух режимах, опуская температуру до 11 или шести градусов.

## Ненавязчивая технологичность

Ghost – самый технологичный Rolls-Royce на сегодняшний день. Большинство владельцев Ghost Extended – предприниматели, и для них принципиален доступ к сети Wi-Fi и новейшим информационно-



развлекательным системам. Однако технологические функции были тщательно продуманы и отфильтрованы, чтобы они не стали отвлекающими факторами и не нарушили общую атмосферу безмятежности.

Принцип создания защищенного пространства распространяется и на микроклимат в салоне. Так, Ghost оснащён инновационной системой очистки среды (MEPS). В работе системы задействованы высокочувствительные датчики обнаружения примесей, анализирующие качество окружающего воздуха.

Если уровень загрязняющих веществ превышает допустимое значение, датчики автоматически переключают воздухозабор в режим рециркуляции. В этом случае воздух пропускается через фильтр из наноплиса, который способен очистить его менее чем за две минуты, удалив из салона практически все сверхмалые частицы и бактерии.

Технологические решения в новом Ghost Extended гарантируют удовольствие от управления

автомобилем как в городских, так и в загородных условиях. Модель оснащена лазерными фарами с дальностью освещения свыше 600 метров, а также инновационными системами безопасности, среди которых – система Vision Assist, в дневное или ночное время предупреждающая о появлении на дороге животных или пешеходов; система Alertness Assistant, анализирующая усталость водителя; система мониторинга с четырьмя камерами, обеспечивающая панорамный обзор автомобиля, круговой обзор и обзор с воздуха; активный круиз-контроль; система предупреждения столкновений Collision Warning; система Cross-Traffic Warning, предупреждающая об объектах вне поля зрения; системы Lane Departure и Lane Change Warning, предупреждающие о смене ряда без включённого указателя поворота.

Передовой проекционный дисплей на лобовом стекле с высоким разрешением (7x3) и автоматический парковочный ассистент призваны обеспечить абсолютную лёгкость и непринуждённость движения при любых условиях.





## ИНЖЕНЕРНОЕ ИСКУССТВО

### Полностью алюминиевая пространственная рама и новый двигатель V12

Ghost Extended построен на запатентованной маркой алюминиевой платформе «Архитектура роскоши», которая используется во всех новых моделях Rolls-Royce. Новая подвеска с системой Planar обеспечивает легендарную плавность хода, сравнимую с полётом на ковре-самолёте. Система Planar включает в себя постоянно меняющие свою жёсткость адаптивные электронно-управляемые амортизаторы, самовыравнивающиеся пневматические стойки большего объёма и первый в мире демпфер с верхним поперечным рычагом. На разработку этой инновационной технологии, впервые применённой в серийном автомобиле, ушло около десяти лет. Кроме того, в Ghost Extended впервые появятся полный привод и полноуправляемое шасси.

Под капотом модели – 6,75-литровый двигатель с двойным турбонаддувом, специально разработанный для Ghost. Силовой агрегат развивает 571 лошадиную силу и 850 ньютон-метров крутящего момента. В шасси, архитектуре кузова и шинах размещено более 100 килограммов звукопоглощающих материалов, обеспечивающих фирменную тишину в салоне и ощущение абсолютного спокойствия.





## МАТЕРИАЛЫ И МЕТОДЫ

### Искусство простоты

Лаконичный, совершенный дизайн – результат кропотливой работы инженеров и применения сложных методик. Так, изящные элементы интерьера и кузовные панели созданы с помощью технологий 3D-печати. Rolls-Royce впервые применила эту технологию при изготовлении автомобиля, сочетая с инженерным проектированием и ручной сборкой.

Расплавленные под воздействием электронного луча металлические компоненты привариваются к подготовленному к покраске кузову Ghost Extended, в то время как элементы, изготавливаемые по технологии мультиструйной плавки и селективного лазерного спекания, индивидуально подгоняются на заводе Rolls-Royce.

Изменения коснулись и ручной отделки. Специально для Ghost было разработано два новых варианта шпона: обсидиановый абачи (Obsidian Ayous), вдохновлённый богатой палитрой лавовых пород, и тёмный янтарь (Dark Amber), украшенный вкраплениями мелких частиц алюминия в узор древесины. Оба шпона доступны в варианте типа «открытая пора», без лакового слоя. Таким образом подчёркивается естественная фактура дерева.







## Контактная информация

---

### **Rolls-Royce Motor Cars Moscow**

г. Москва, Кутузовский пр., д.2/1 стр.1  
Телефон: +7 495 785 11 66  
Время работы автосалона:  
Понедельник-пятница 10.00 - 21.00  
Суббота-воскресенье 11.00 - 20.00  
[www.rolls-roycecars.ru](http://www.rolls-roycecars.ru)

### **Rolls-Royce Provenance Pre-Owned Сервисный Центр**

Москва, ул. 2-я Магистральная, д. 18  
Тел. +7 (495) 785-11-66  
Время работы салона:  
Понедельник – Пятница:  
10.00 - 19.00  
Суббота: 11.00 - 19.00  
Воскресенье: выходной  
[www.rolls-roycecars.ru](http://www.rolls-roycecars.ru)

### **Rolls-Royce Motor Cars St. Petersburg**

г. Санкт-Петербург, ул.  
Малая Морская, д. 22  
Телефон: +7 812 305 11 66  
Время работы салона:  
ПН - ПТ: 11.00 - 19.30  
СБ: выходной  
ВС: выходной  
[www.rolls-roycecars.ru](http://www.rolls-roycecars.ru)





Давидян А.

# AVRORA CLINIC

*advanced beauty & dental technologies*

*The Leading Dental Centers  
of The World®*

тел: 8 (495) 988-83-35 | [www.avroraclicnic.ru](http://www.avroraclicnic.ru)